

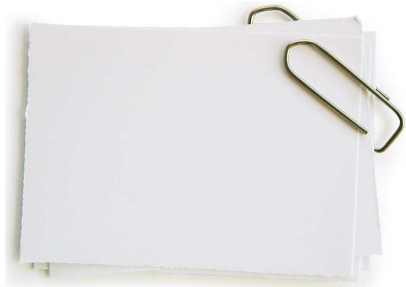
Créer une image "pense-bête" virtuelle avec PhotoFiltre Studio

Vous souhaitez envoyer une information à un ami ou confirmer un évènement par courriel et ceci, en image : petit tutoriel proposé.

Le **pense-bête** est un petit morceau de papier (carré ou rectangle), de taille variable sur lequel nous écrivons des notes ... pour ne pas oublier...

Dans ce document, il ne s'agit pas de créer un **post-it** (traduction : pense bête en français) concurrent de l'invention de la firme 3M (avec la petite bande autoadhésive au dos) mais une image accrochée à un trombone sur laquelle nous insérons un message.

AVANT



APRES



AVERTISSEMENT : bloc.jpg, l'image utilisée pour cet exercice, provient du site de Ricochet (Forum *PhotoFiltre*). Merci à lui.

1. Télécharger l'image **bloc.jpg** disponible actuellement sur la page http://duson.perso.sfr.fr/Details/photos_exos_pf.html et l'enregistrer dans un dossier contenant vos images
2. Lancer *PhotoFiltre Studio*
3. Ouvrir l'image **bloc.jpg** téléchargée en 1.
4. Observer les dimensions de cette image : 806 x 600 à comparer avec une résolution d'écran classique 1024 x 768. Tout dépend de l'importance que vous souhaitez donner à votre image. Suggestion : 403 sur 300.
Commande : *Image : Taille de l'image*. Dans l'encadré *Nouvelle taille*, sélectionner % et saisir 50 pour la *Largeur* et la *Hauteur*.

Cliquer sur OK.

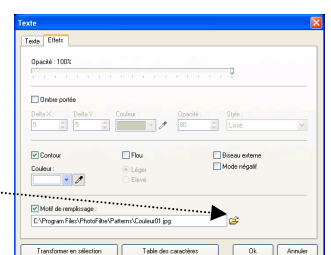
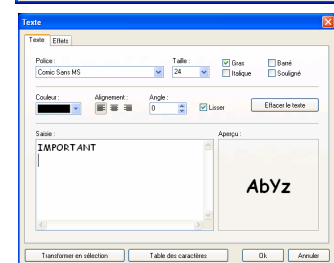
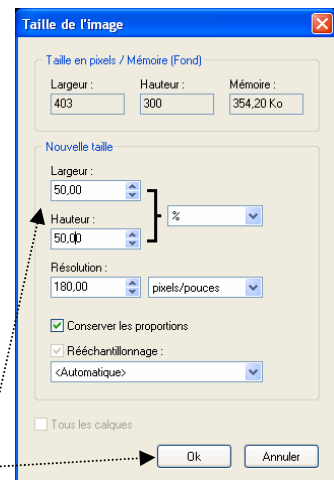
5. Commande : *Calque, Nouveau, Texte* (ou cliquer sur l'icône de la barre d'outils).




6. Taper le texte. **Important**, par exemple.

Effectuer quelques réglages. Voici ceux que nous avons retenus.

- o Choix de la *police* : Comic sans MS
- o *Taille* de la police : 24
- o Appliquer un *motif* aux lettres du texte : cliquer sur l'onglet : *Effets*
- o Ne pas cocher la case à cocher *Contours*.
- o Cliquer sur la case à cocher *Motif de remplissage*
- o Cliquer sur l'icône représentant un dossier ouvert à droite de l'encadré *Motif de remplissage* pour ouvrir la liste des *Motifs* disponibles pour *PhotoFiltre*



- Sélectionner : **Couleur 01.jpg**
- Cliquer sur OK

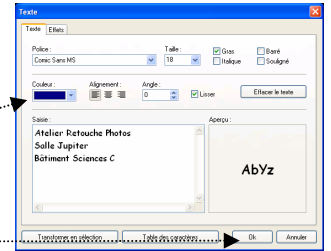
7. Commande : *Calque, Nouveau, Texte* (ou cliquer sur l'icône  de la barre d'outils)

pour saisir un texte avec une taille plus petite.

Taper le texte de votre choix ou celui proposé dans l'exemple.

Effectuer les réglages :

- Police : **Comic sans MS**
- Taille de la police : **18**
- Couleur de la police : **Bleu Outremer**
- OK



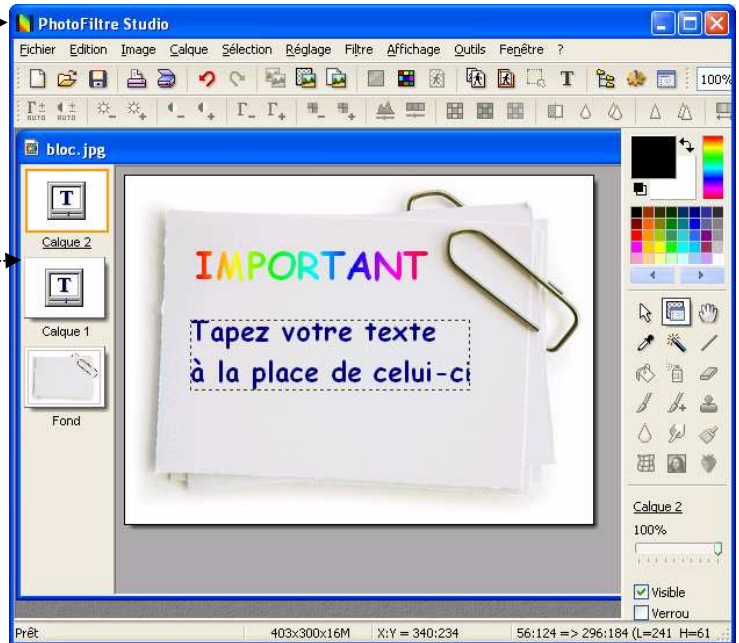
Vous obtenez l'affichage suivant dans *PhotoFiltre Studio*.

Sélectionner le *Calque 1* pour déplacer votre texte à l'endroit souhaité, à l'aide de la souris ou des touches de direction du clavier.

Faire de même pour le *Calque 2*

8. Commande : *Fichier, Enregistrer* pour enregistrer cette composition au format **pfi**. Ceci pour pouvoir modifier le contenu des calques et leur disposition, ultérieurement, si nécessaire.

9. Fusionner tous les calques par la commande : *Calque, Fusionner tous les calques*.



10. Enregistrer votre image par la commande : *Fichier, Enregistrer* sous au format **jpg** pour pouvoir l'exporter.

Remarque : le fond de cette image est **blanc** et non pas transparent. Le fond **blanc** de cette image pourra se fondre sur l'arrière-plan **blanc** d'un message envoyé par votre logiciel de messagerie.

Si vous souhaitez que votre image soit sur un fond transparent, modifiez l'image obtenue au paragraphe 8 pour obtenir un fond transparent, puis enregistrez-la au format **png**. Voir la fiche : *Création d'un arrière-plan transparent*.

Création d'une image animée à partir de cette composition

1. Exécuter les manipulations jusqu'au paragraphe 8, et activer la commande : *Calque, Insérer un nouveau fond*.
2. Activer la commande : *Outils, Gif animé*. Choisir les options suivantes : *Durée : 100, Boucler, Palette optimisée, Diffusion*.
3. Cliquer sur *Aperçu*.
4. Cliquer sur *Exporter* si vous souhaitez conserver l'animation au format Gif. Voir le Manuel de l'Utilisateur : *Créer des images animées*.

