

## Créer un pêle-mêle virtuel

Le but de cet exercice est d'effectuer un montage de plusieurs photos sur une image qui les contiendra toutes. Nous parlerons de **pêle-mêle**, certains utiliseront le terme **digital scrapbooking**.

Le but de ce tutoriel est de pouvoir imprimer l'image obtenue sur un format de papier A6 (148 x 105 mm).

Pour une image destinée à la diffusion par internet (site ou courriel), il sera nécessaire de modifier les dimensions et de les ramener à une largeur proche de 800 pixels.

**Avertissement** : Ce montage est inspiré d'une création (01masque5ii.Jpg) de CoralieCaramel du Forum de *PhotoFiltre* que nous remercions.

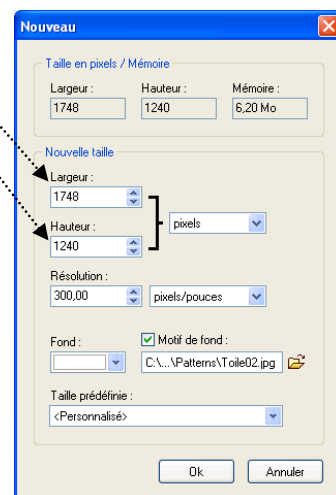
### Etape 1 : créer l'image qui contiendra toutes les photos (le pêle-mêle).

- Lancer *PhotoFiltre Studio*
- Commande : *Fichier, Nouveau*  
*Taille prédéfinie* : **Personnalisé**  
*Largeur* : **14,8 cm**. *Hauteur* : **10,5 cm**  
*Résolution* : **300 pixels/pouce**  
*Fond* : Activer la liste déroulante pour choisir une couleur (ou cocher *Motif de fond* et choisir un motif).  
**Blanc** est le choix par défaut.
- OK
- La barre d'état affiche les dimensions correspondantes en pixels : **1748x1240**



### Etape 2 : créer un cadre modèle pour l'insertion de chaque photo.

- Commande : *Fichier, Nouveau*  
 Notre souhait est d'insérer plusieurs images dans l'image créée en **Etape 1**. En conséquence, les dimensions de ces images devront être inférieures aux dimensions de l'image globale.  
 Pour cet exercice nous partirons du principe que les images à insérées sont issues d'un appareil phot numérique, dont les dimensions des images produites sont dans le rapport 4/3.  
*Taille préfinie* : **Personnalisé**  
*Largeur* : **520 pixels**  
*Hauteur* : **390 pixels** } Ces 2 dimensions sont dans le rapport 4/3. Vous pouvez en choisir d'autres à condition de rester dans le rapport 4/3.  
*Résolution* : **peu importe** pixels/pouce  
*Fond* : **Blanc** (par défaut). Décocher *Motif de fond*.
- OK



**Facultatif** : création d'un contour aux bords **aspect déchiré**.

**INFORMATION** : cette commande n'existe pas dans *PhotoFiltre 7*

Si votre choix est d'ajouter le contour proposé (un cadre), il faut veiller à garder les proportions 4/3 de la partie intérieure, devant recevoir une photo. La solution est d'agrandir la *Zone de travail*.

Si le choix de la bordure extérieure est de 25 pixels, les nouvelles dimensions de ce cadre modèle seront de 520 + (25x2) et 390 + (25x2).

- Commande : *Image, Taille de la zone de travail*.

Nouvelle taille :

Largeur : **570**

Hauteur : **440**

Position : centrée

OK

- Commande : *Calque, Dupliquer.*
- Sélectionner le *Calque 1*, nouvellement créé.  
Commande : *Sélection, Tout sélectionner.*

- Commande : *Sélection, Contracter.*  
Largeur : **25**. Cliquer sur OK

- Commande : *Sélection, Inverser.*
- Commande : *Edition, Contour et remplissage.*

Cocher *Remplir*

Sélectionner une couleur de remplissage. OK

- Commande : *Calque, Effet de bord, Déchiré.*
- Commande : *Calque, Fusionner les calques.*

- Supprimer la partie blanche extérieure de l'encadrement pour la rendre transparente.  
Sélectionner la partie blanche extérieure de l'image à l'aide de la *Baguette magique*.  
Commande : *Image, Transparence automatique, Région intérieure à la sélection.*

- Commande : *Fichier, Enregistrer.*  
Donner un nom à l'image  
Choisir le dossier d'enregistrement.  
Choisir le format **gif** (ou **png**) pour conserver la transparence.  
Cliquer sur *Enregistrer*.

Ce modèle ainsi réalisé pourra contenir des photos au format 4/3 dans le mode d'affichage *Paysage*.

### Etape 3 : coller le cadre modèle sur le pêle-mêle

- Activer le cadre modèle réalisé à l'étape 2.
- Commande : *Edition, Copier.*
- Par le menu *Fenêtre*, activer le pêle-mêle réalisé à l'étape 1.
- Commande : *Edition, Coller.*
- Déplacer le cadre sur l'image pêle-mêle à l'endroit souhaité.
- **Répéter 3 autres fois** (pour cet exercice) le collage et le déplacement du calque.

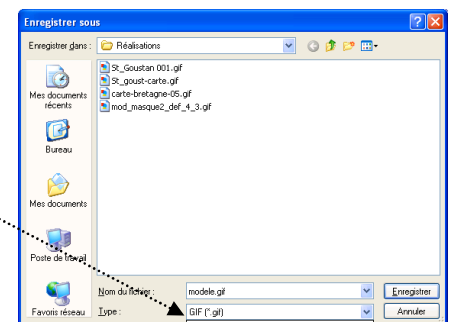
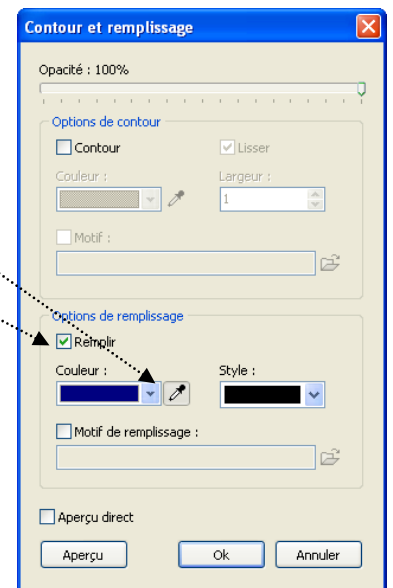
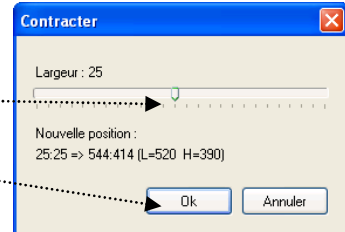
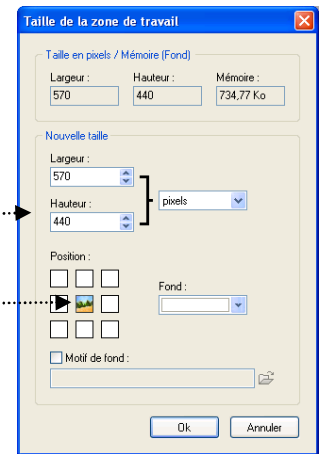
Note : si vous souhaitez incliner le calque voir l'étape 7

### Etape 4 : ouvrir les images à insérer dans le pêle-mêle

- Commande : *Fichier, Ouvrir.*
- Sélectionner et ouvrir 4 photos (pour cet exercice).

### Etape 5 : coller la 1ère photo sur le 1<sup>er</sup> calque

- Sélectionner le premier calque à traiter (la vignette doit être bordée d'orange)
- Sélectionner l'outil *Baguette magique* sur la *Palette d'outils*.



- Cliquer à l'intérieur du cadre pour sélectionner le fond blanc du calque.
- Activer la 1ère photo à coller : par le menu *Fenêtre*, sélectionner la première photo
- Commande : *Edition, Copier*
- Par le menu *Fenêtre*, sélectionner **l'image du pêle mèle** créée à l'étape 1.
- Le calque étant sélectionné (vignette du calque bordée de la couleur orange), commande : *Edition, Collage spécial, Coller dedans, Ajuster la taille*.

**Etape 6 :** Refaire l'étapes 5 pour les 3 autres photos à coller

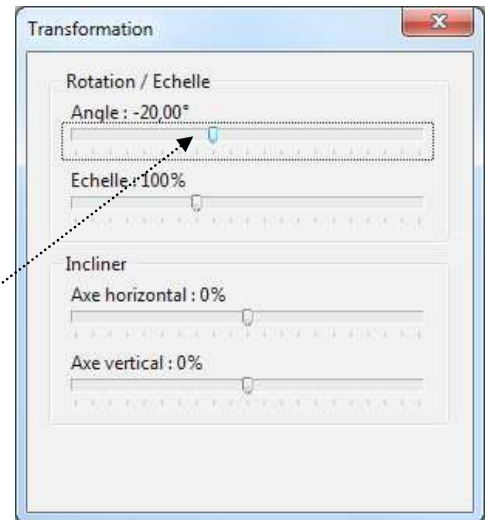
**Etape 7 :** modifier l'inclinaison ou l'orientation de certains des cadres collés.

- Sélectionner le cadre concerné (vignette du calque bordée de la couleur orange)  
 Pour un mode *Portrait*, cliquer sur l'icône *Rotation 90° horaire* de la *Barre des filtres*...



Pour un cadre incliné, commande : *Calque, Transformation, Transformation paramétrée*. Choisir l'angle de rotation (**20° ou -20°** dans l'exercice)...

Note pour affiner la valeur de l'angle, utiliser les touches de direction



**Etape 8 :** insérer du texte par les méthodes habituelles.

**Etape 9 Améliorer le Motif du Fond**

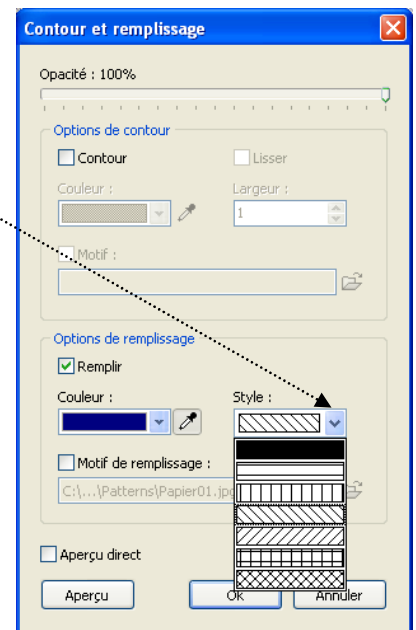
- Sélectionner le calque **Fond** (vignette du calque *Fond* est bordée de la couleur orange),
- Commande : *Edition, Contour et remplissage*. Choisir un style. OK  
 Peu importe si vous avez choisi une couleur de fond ou un motif de remplissage, le *Style* sera appliqué à votre choix.

**Etape 10 : Créer un cadre.**

Attention, le cadre doit être **intérieur** à l'image si vous souhaitez **conserver les proportions** choisies au départ (à l'étape 1) pour un format **en A6**.

- On peut utiliser la commande : *Filtre, Encadrement* et ses options

Sinon, au départ, adapter les dimensions de votre image cadre au format souhaité comme : 3/2, 4/3, A5, A4 etc !!!



**Etape 11 : Fusionner tous les calques et enregistrer**

- Commande : *Calque, Fusionner tous les calques*
- Commande : *Fichier, Enregistrer*

**Etape 12 : Imprimer.**

ATTENTION pour l'impression vous pouvez obtenir une marge indésirable (de la couleur du papier support) dont la taille est en rapport avec les caractéristiques de votre imprimante.