

Exercice 8 de révision

Insertion de commentaires et de flèches sur une image

Acquisition de l'image

L'image commentée est celle d'un plan d'accès sur un Campus avec indication de différents lieux de réunion.

Sur le site : http://www.unicaen.fr/1288961842321/0/fiche__article/ enregistrer le *Plan* du Campus 1 (document PDF et propriété de l'Université de Caen Basse-Normandie)

A l'aide du logiciel PDFCreator, transformer le fichier PDF en fichier image **plan_campus1.jpg**. Voir un tutoriel : http://duson.perso.sfr.fr/Telechargt/pdfCreator_conversl.pdf

1. Supprimer le titre de l'image (Utilisation de l'outil *Gomme* *)

Ouvrir le fichier **plan_campus1.jpg** dans *PhotoFiltre Studio* (éventuellement disponible à cette adresse : http://www.uia-caen-vissol.net/IMAGES/plan_campus1.jpg)

Sélectionner la couleur d'Arrière-plan : **blanc**.

Sélectionner l'outil *Gomme* de la *Palette d'outils*, choisir la taille de la *Gomme* et passer le pointeur de la souris sur le texte à effacer (on peut aussi sélectionner le texte à effacer et appuyer sur la touche *Suppr*)

2. Insérer le logo de l'UIA Caen-Vissol

Enregistrer le logo d'une page du site : <http://www.uia-can-vissol.net> sur votre espace personnel

Activer la commande : *Calque, Nouveau, Ouvrir en tant que calque*.

Sélectionner le logo de l'UIA que vous venez de télécharger → **Calque 1**. (Conserver la sélection du *Calque 1* créé)

3. Insérer un nouveau titre :

Saisir le texte : PLAN D'ACCES AUX DIFFERENTS AMPHIS OÙ ONT LIEU LES CONFÉRENCES DE L'ANTENNE CAEN-VISSOL en cliquant sur l'icône *Texte* (ou commande : *Calque, Nouveau, Texte*) → **Calque 2**

4. Insérer un texte encadré (Utilisation de la commande *Contour et remplissage*)

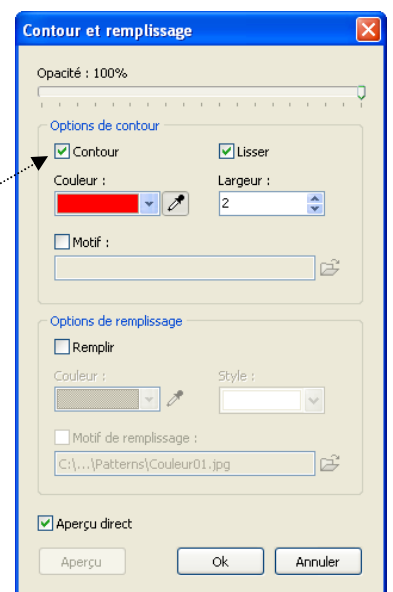
Insérer le texte : **Permanences UIA Caen Vissol** en cliquant sur l'icône *Texte* (ou commande : *Calque, Nouveau, Texte*) → **Calque 3**

Créer un nouveau calque transparent par la commande : *Calque, Nouveau, Vierge*. Cocher : *Transparent* → **Calque 4**. Conserver la sélection du *Calque 4* créé

Créer une sélection rectangulaire avec **coins arrondis** autour du texte inséré précédemment.

Activer la commande : *Edition, Contour et remplissage*.

Cocher *Contour*, choisir une *Couleur* et une largeur de **2** pixels



Cliquer sur le bouton OK.

Note : L'encadrement du texte est tracé sur le *Calque 4*, indépendant du calque *Texte* correspondant (donc il peut être supprimé ou modifié ultérieurement).

5. Tracer une flèche (Utilisation de l'outil *Ligne* et de son option *Flèche* **)

Créer un nouveau calque transparent par la commande : *Calque, Nouveau, Vierge*.

Cocher : *Transparent* → **Calque 5**

Conservé la sélection du *Calque 5* créé

Activer l'outil *Ligne*.....

Cocher *Flèche*.....

Modifier la couleur de 1^{er} plan si nécessaire.....

Tracer une ligne de l'encadré vers l'emplacement désigné (ici : la salle où ont lieu les Permanences de l'antenne)

Note : La flèche est tracée sur le *Calque 5*, indépendant du calque *Texte* et de son encadrement (donc il peut être supprimé ou modifié ultérieurement).



6. Insérer toutes les indications que vous jugez nécessaires à figurer sur le plan

Notes :

Pour chaque indication, aidez-vous de l'exemple précédent et :

- Créer un nouveau *Calque Texte*.
- Créer un nouveau calque vierge à fond transparent pour positionner un encadrement
- Créer un nouveau calque vierge à fond transparent pour dessiner une flèche.

Ceci vous permettra, le cas échéant, de pouvoir supprimer ou modifier chaque insertion.

7. Enregistrer votre image

Enregistrer l'image en .pfi pour conserver les calques et vous permettre des modifications ultérieurement

Activer la commande : *Calque, Fusionner tous les calques*

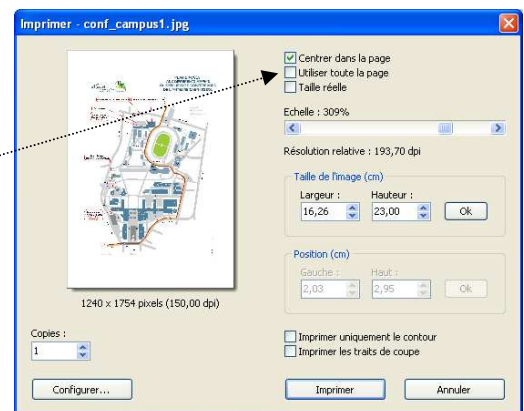
Enregistrer au format jpg

8. Imprimer ce plan en A4

Activer la commande : *Fichier, Imprimer*

Cocher : *Utiliser toute la page*

Cliquer sur *Imprimer*



* et ** Voir toutes les propriétés de ces deux outils dans le Manuel de l'Utilisateur à cette adresse :

<http://www.photofiltre-studio.com/doc/outils-dessin.htm>