

Colorer partiellement les éléments d'une photo

Le but de ce tutoriel est de *d'isoler* quelques fleurs de l'image *fond_bonan09.jpg* sur un fond en nuances de gris.



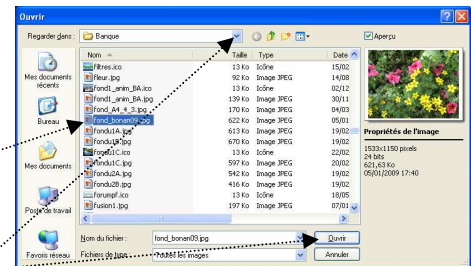
L'image utilisée pour cet exercice est **fond_bonan09.jpg** téléchargeable sur la page : <http://duson.perso.sfr.fr/Banque/thumb.html>

Note : Document disponible pour vous aider à télécharger les images mises à votre disposition ici : http://duson.perso.sfr.fr/Telechargt/ME_Photos_exercices.pdf.

Phase 1 : ouverture de l'image à modifier

1. Lancer *PhotoFiltre* (ou *PhotoFiltre Studio*) par un double-clic sur l'icône installé sur le *Bureau*.
2. Ouvrir l'image *fond_bonan09.jpg* par la commande : *Fichier, Ouvrir*.

Si le fichier recherché ne se trouve pas dans la liste des fichiers affichés, cliquer sur la flèche basse, à droite de l'encadré *Regarder dans:* pour afficher l'arborescence et le sélectionner. Cliquer sur le bouton *Ouvrir*.



Phase 2 : création d'une copie.

3. Créer une copie de l'image par la commande : *Image, Dupliquer*. L'image dupliquée a pris le nom de *Copie de fond_bonan09*. Désormais, nous allons travailler sur cette copie.

Phase 3 : Utilisation de l'image comme motif.

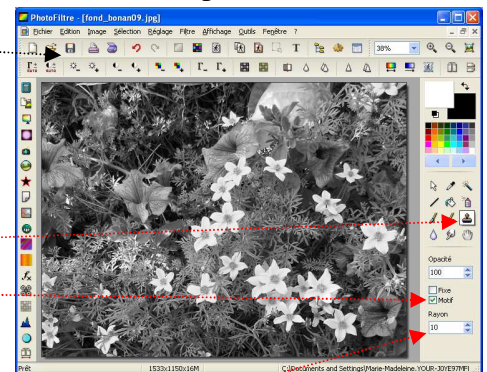
4. Commande : *Edition, Utiliser comme motif*.

Phase 4 : désaturation de l'image.

5. Commande : *Filtre, Couleur, Nuances de gris*.

Phase 5 : utilisation de l'outil Tampon de Motif

6. Sélectionner l'*Outil Tampon de clonage*.
7. Cocher l'option *Motif*.
8. Passer le pointeur de la souris sur les fleurs à recolorer en glissant sur celles-ci. Le tampon de clonage se comporte comme une brosse circulaire. Les fleurs sont recolorées.



Note : il est possible de modifier la taille de la "brosse" et la *Pression*

Voir aussi la Fiche 5.1 : http://duson.perso.sfr.fr/Telechargt/pfs_f8_tampon_motif.pdf