

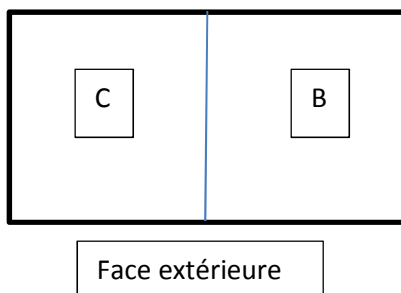
## Exercice 9

**Avertissement :** Le 6 janvier 2011, l'auteur de *PhotoFiltre* et *PhotoFiltre Studio*, a mis en ligne une nouvelle version : **PhotoFiltre 7**. Cette nouvelle version prend en charge les calques ce qui permet de réaliser cet exercice avec cette nouvelle version comme avec *PhotoFiltre Studio*

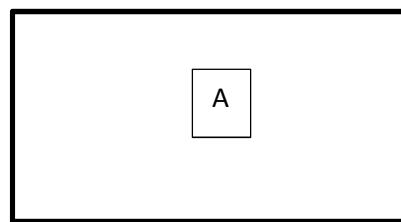
Certaines fonctions disponibles dans *PhotoFiltre Studio* ne le sont pas dans **PhotoFiltre 7**. Elles sont signalées en rouge et en italique dans cet exercice

### Créer un menu

Ce menu est réalisé sur du carton Bristol Format A5 (148x210). Il est destiné à être imprimé.



Face extérieure



Face intérieure

#### I. Réalisation de la partie intérieure du menu (image A)

##### 1. Lancer PhotoFiltre Studio (ou PhotoFiltre 7)

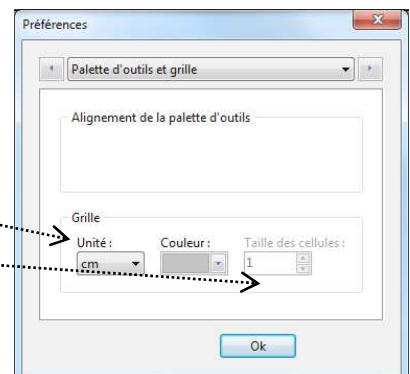
##### 2. Paramétrer la grille de repérage.

Commande : *Outils, Préférences, Palette d'outils et grille.*

Choisir une grille de **1 cm** de côté

**Mode opératoire.** Par défaut l'unité proposée est le **pixel**. Dans *Taille des cellules* saisir 1

Puis dans l'encadré *Unités* sélectionner l'unité **cm**



##### 3. Créer un Nouveau Document

Commande : *Fichier, Nouveau*

*Largeur : 21 cm. Hauteur : 14,8 cm. Résolution : 200 pixels par pouce*

Remarque : La taille correspondante en pixels est de **1654** et **1165** pixels

OK

##### 4. Afficher la grille de repérage

Commande : *Affichage, Grille de repérage*

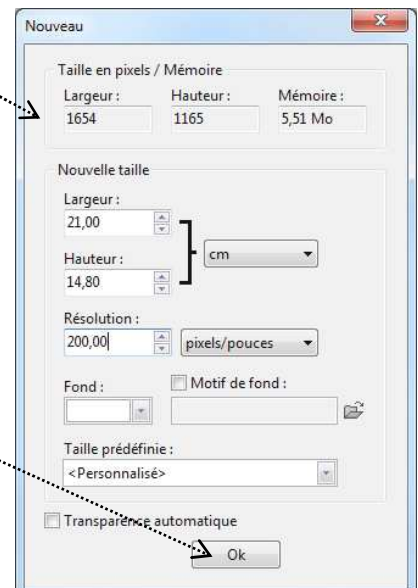
##### 5. Créer un Nouveau Calque

Commande : *Calque, Nouveau, Vierge. Transparence automatique* cochée

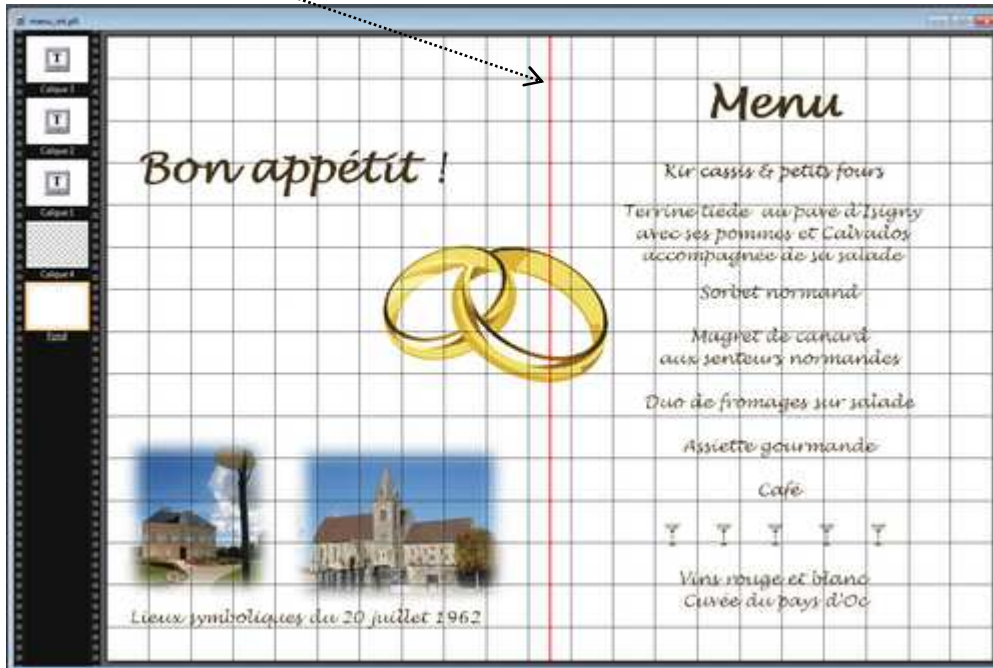
##### 6. Tracer une ligne de couleur sur le calque créé en 5

A l'aide de l'outil *Ligne* tracer un trait de séparation au milieu de la page (**rouge** de préférence) sur ce calque. Ce calque sera supprimé en fin de réalisation)

Rappel : chaque carré est affecté d'une taille d'1 cm de côté



Vous pouvez obtenir ceci



Ci-dessus un exemple de réalisation d'un menu pour un anniversaire de mariage

#### Détails de la réalisation :

2 calques texte, **Bon appétit** et **Menu** dans la police **Lucida Handwriting**. Taille : **60**

Les autres calques-texte sont aussi dans la police **Lucida Handwriting** mais Taille : **24**

La ligne de verres a été obtenue avec la *Table des caractères* (10<sup>ème</sup> ligne, 4<sup>ème</sup> caractère en partant de la droite, police **webdings** Taille : **48**)

Les 3 images sont téléchargées d'Internet, l'une représente une mairie, l'autre une église, la troisième des alliances.

**Facultatif** : appliquer un effet de bord à vos images par la commande : *Calque, Effets de bord, Contours progressifs*. **Commande inexistante dans PhotoFiltre 7**

#### 7. Enregistrer cette *partie intérieure du menu* au format .pfi

#### 8. Supprimer le Calque transparent

Lorsque vous avez terminé la mise en page, supprimer le Calque transparent et sa ligne rouge, par un clic **droit** sur la vignette de ce calque et sélectionner la commande *Supprimer*

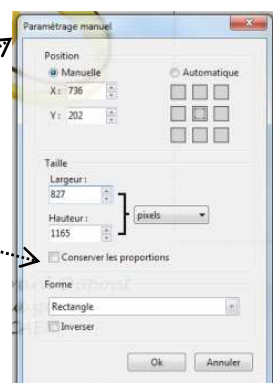
#### 9. Enregistrer cette *partie intérieure du menu* au format .jpg

Enregistrer au format **.jpg** après fusion de tous les calques

### II. Réalisation de la partie extérieure du menu

#### 10. Proposition : Préparation d'une image de fond

- Télécharger l'image sur la page : <http://duson.perso.sfr.fr/Banque/thumb.html>
- Ouvrir l'image **fondu2B.jpg** dans *PhotoFiltre Studio* par la commande : *Fichier, Ouvrir*.
- Tracer une sélection de la taille d'une demi-page du menu soit 827 en largeur (la moitié de la largeur de la feuille 1654/2) et 1165 en hauteur. Vous aider de la commande : *Sélection, Paramètre manuel*.  
ATTENTION, ne pas oublier de décocher l'option *Conserver les proportions*



Déplacer si nécessaire la sélection sur l'image avant de recadrer

Commande : *Image, Recadrer*

Commande : *Edition, Copier*

**Mise en page de la *Partie droite* (correspondant à la couverture du menu), image B**

**11. Créer un nouveau document**

Commande : *Fichier, Nouveau.*

*Largeur : 827 pixels. Hauteur : 1165 pixels. Résolution : 200 ppp*

**12. Afficher la Grille de repérage**

**13. Coller l'image obtenue en 10**

Commande : *Edition, Coller.*

Le **Calque 1** est créé

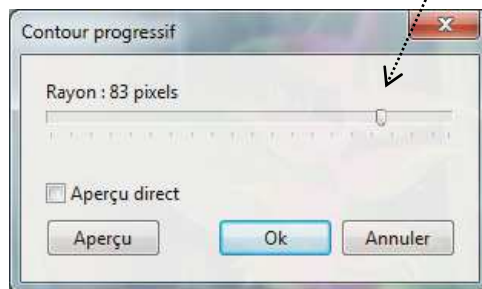
**14. Diminuer l'opacité du calque**

Double-cliquer sur le calque. Déplacer le curseur à 50% pour l'Opacité (ou sélectionner une *Opacité* de 50% dans la *PaLETTE d'outils*).

**15. Appliquer un effet de bord (impossible dans *PhotoFiltre 7*)**

Commande : *Calque, Effet de bord, Contour progressif.* Rayon : 80 pixels ou plus

Explication : Ce contour progressif atténuera la marge (blanche si le support est blanc) qui se produit lors de l'impression du document



OK

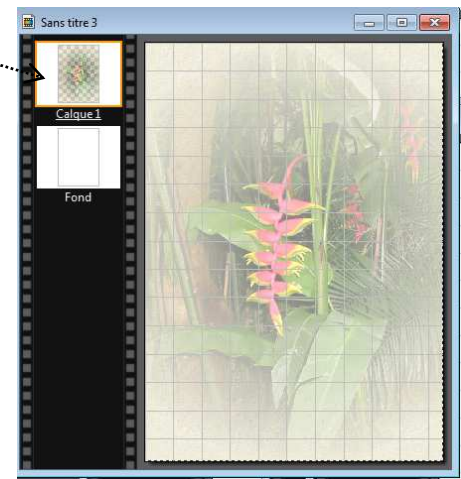
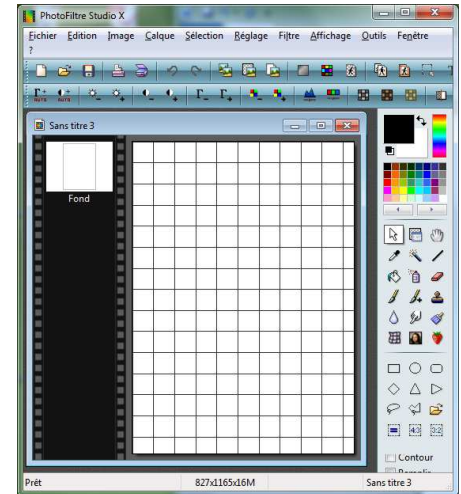
**16. Proposition : Reproduire le modèle ci-contre**

La **police** utilisée est **Lucida Handwriting** avec différentes taille de police (de **24** à **60** suivant le texte)

La **couleur** a été prélevée sur le calque avant la réduction d'opacité.

**17. Enregistrer l'image au format .pfi, puis en jpg**

Enregistrer cette image au format .pfi, puis après fusion de tous les calques au format .jpg



Mise en page de la *Partie gauche* (correspondant au dos du menu), image C

**18. Créer un nouveau document**

Commande : *Fichier, Nouveau.*

*Largeur : 827. Hauteur : 1165. Résolution : 200*

**19. Afficher la Grille de repérage**

**20. Illustrer cette partie C**

(ou laisser en blanc)

Proposition : insérer du texte (des noms et adresse). Insérer une image en tant que calque

**21. Enregistrer cette troisième image au format .pfi puis en jpg**

**22. Assembler le collage**

A l'impression ces deux images ne doivent en faire qu'une. Il faut assembler ces deux images

Copier l'image obtenue en 21

Activer l'image obtenue en 17

Commande : *Edition, Collage spécial, Assembler le collage.* Cocher : *gauche*

**Vous venez d'obtenir le recto de l'image extérieure**

**23. Enregistrer l'image de la partie extérieure du menu au format .jpg**

**24. Imprimer l'image obtenue en 8**

Activer l'image obtenue en 8

Commande : *Fichier, Imprimer*

Dans la boîte de dialogue *Imprimer*, cliquer sur *Configurer*. Sélectionner le format *A5*. *OK*

Dans la boîte de dialogue *Imprimer*, cliquer sur *Utiliser toute la page*

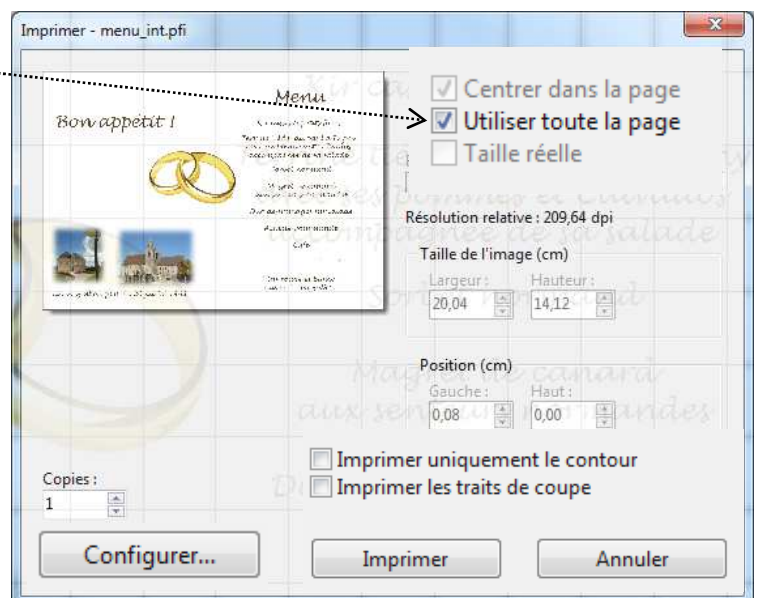
Cliquer sur *Imprimer*

Une marge peut être créée. Cela provient de la configuration de votre imprimante. Le fait de créer un effet de bord peut estomper cet effet de marge.

Pour ne pas avoir de marge, il faut que votre imprimante possède la fonction *Imprimer à bords perdus*.

**25. Imprimer l'image obtenue en 22**

Retourner la carte pour imprimer le dos du document



VARIANTE : il est tout à fait possible d'obtenir l'intérieur du menu (la partie A) en procédant comme pour la partie extérieure : créer deux images de dimensions identiques, assemblées en fin de manipulation.