

Paysage derrière une fenêtre avec PhotoFiltre Studio

Dans ce document, nous détaillerons un mode opératoire pour placer un paysage derrière une autre image en prenant comme exemple, un masque fenêtre. Voir un résultat ci-dessous.



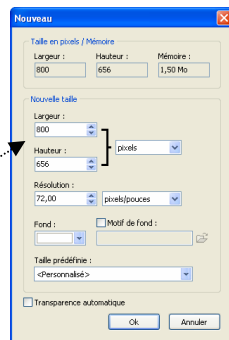
Mode opératoire

1. Télécharger les images
 - *fusion_diffus.jpg* à cette adresse : http://duson.perso.sfr.fr/Details/photos_exos_pf.html
 - *pm_fenetre01b.gif* sur le site de GraPhoFil (que nous remercions) : <http://graphofil.graficat.info/modules/wfdownloads/singlefile.php?cid=1&lid=9>

Note : le fichier *fenetres.zip* disponible à l'adresse ci-dessus doit être décompressé pour isoler le fichier *pm_fenetre01b.gif*.

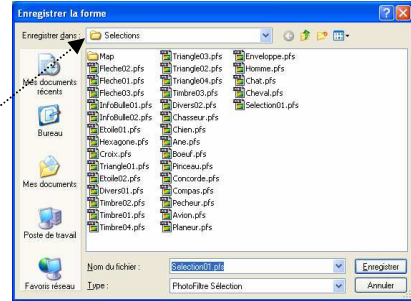
Pour décompresser un fichier zip : voir la fiche **Supplément au tutoriel Paysage derrière une fenêtre**, à cette adresse http://duson.perso.sfr.fr/Telechargt/info_decomp_zip.pdf

2. Lancer *PhotoFiltre Studio*.
3. Ouvrir les images *fusion_diffus.jpg* et *pm_fenetre01b.gif* par la commande : *Fichier, Ouvrir*.
4. Créer une copie pour chacune d'elles par la commande : *Image, Dupliquer* pour ne travailler que sur une copie et conserver la photo originale que vous fermez.
5. Activer l'image *pm_fenetre01b.gif* par le menu *Fenêtre*.
6. Copier l'image *pm_fenetre01b.gif* dans le *Presse-papiers* Windows par la commande : *Edition, Copier*.
7. Créer une nouvelle image. Commande : *Fichier, Nouveau*.
 - *Largeur* : 800. *Hauteur* : 656.
 - Ok.
8. Choisir la couleur de *Premier Plan* sur la *Palette d'outils*. Choisir un vert... par exemple. *Code Web*: #008000
9. Coller l'image *pm_fenetre01b.gif* sur cette nouvelle image par la commande : *Edition, Collage spécial, Masque*.
10. Fusionner le *Calque 1* et le *Fond* par la commande : *Calque, Fusionner tous les calques*
11. Sélectionner l'intérieur blanc de la fenêtre.
 - Cliquer sur l'outil *Baguette magique* de la *Palette d'outils* pour le sélectionner.
 - Cocher : *Couleur*.....
 - Cliquer sur la couleur blanche de l'image. Tout le blanc de l'image est sélectionné même le rebord de la fenêtre, sélection que nous allons supprimer.



12. Supprimer la sélection du bord bas de la fenêtre et en haut de la fenêtre à droite et à gauche. Cliquer sur l'outil *Sélection* de la *PaLETTE d'outils*, puis sur l'outil *Lasso* pour le sélectionner. Appuyer sur la touche *ALT*, rester appuyé et entourer l'une après l'autre les sélections à supprimer.
13. Par sécurité enregistrer la sélection obtenue pour éviter de devoir la recréer en cas de mauvaise manipulation.
 - Commande : *Sélection, Enregistrer la forme*.
 - Saisir un nom.
 - Cliquer sur *Enregistrer*.

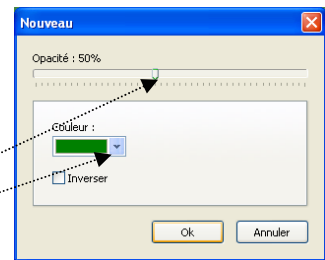
Cette sélection est enregistrée dans le dossier *Sélections* de *PhotoFiltre Studio*.
14. Copier l'image *fusion_diffus.jpg* dans le Presse-papiers Windows : par le menu *Fenêtre*, activer cette image et commande : *Edition, Copier*
15. Coller l'image *fusion_diffus.jpg* derrière les vitres de la fenêtre : par le menu *Fenêtre*, activer l'image créée en **10** (*Sans titre 1*). Puis commande : *Edition, Collage spécial, Coller dedans, Centrer*.
16. Appuyer sur la touche *Echap* pour supprimer la sélection



Variante pour le choix de la couleur du masque

Modification des paragraphes de 6 à 14

- L'image *pm_fenetre01b.gif* étant activée, créer un *Calque Couleur* par la commande : *Calque, Nouveau, Couleur*.
 - Choisir la couleur du calque, en cliquant sur la tête de flèche de l'encadré *Couleur*.
 - Modifier si nécessaire l'opacité du calque en faisant varier le curseur sur la règle de l'option *Opacité*.
 - Ok
- Fusionner le *Calque 1* et le *Fond* par la commande : *Calque, Fusionner tous les calques*
- La sélection de la partie vitrée de la fenêtre étant enregistrée en 13, activer la commande : *Sélection, Charger une forme* et la sélectionner.
 - Cliquer sur *Ouvrir*.
 - Replacer cette sélection dans le bon emplacement à l'aide de la souris.
- Reprendre comme en 14 et 15.



Variante pour le collage

Modification du paragraphe 15

- Activer la nouvelle image créée en **10** (ou celle créée à partir du calque *Couleur*), par le menu *Fenêtre*.
- Charger la sélection enregistrée en **13** en la sélectionnant par la commande : *Sélection, Charger une forme*.
 - Cliquer sur *Ouvrir*.
 - Replacer cette sélection dans le bon emplacement à l'aide de la souris.
- L'image *fusion_diffus.jpg* étant copiée dans le presse-papiers activer la commande : *Outils, Module externe, Coller dedans*.
 - Conserver les options cochées par défaut
 - Cliquer sur *Ok*

