

Applications de masques avec Photomasque dans *PhotoFiltre Studio*

Définition d'un masque

Dans le langage photo, un masque sert à cacher une partie d'une image. Le masque est utilisé pour opérer des changements sur une zone limitée.

Les masques sont des images en niveau de gris appliquées sur une image.

Par défaut :

- le **blanc** est la couleur de **transparence**. La partie blanche (*transparente*) du masque laisse apparaître la partie de l'image sur laquelle il est appliqué.
- le **noir** est la couleur de l'**opacité**. La partie noire (*opaque*) du masque "masque" (cache) complètement la partie de l'image sur laquelle il est appliqué
- les **niveaux de gris** permettent de créer des nuances dans l'opacité. Plus le gris est sombre plus le masque appliqué "masquera"(cachera) la partie recouverte de l'image par le masque.

Manuel de l'Utilisateur

Le Manuel de l'Utilisateur (*Jean-Claude Bulot & Antonio Da Cruz*) au chapitre : le *Module Photomasque* décrit le rôle et les propriétés du module *Photomasque* à cette adresse :

<http://www.photofiltre-studio.com/doc/pm.htm>

Résumé

Photomasque est un module propre aux logiciels *PhotoFiltre* et *PhotoFiltre Studio*.

- Il est très simple d'utilisation.
- Il permet d'appliquer des masques prédéfinis sur des images avec des effets de contour et de transparence avancés.
- Les masques utilisables ne sont pas limités aux masques prédéfinis installés avec les logiciels. Si l'utilisateur souhaite créer ses propres masques *Photomasque* permet de les utiliser.

Téléchargement de masques complémentaires

Pour créer de nouveaux effets, il est possible d'utiliser d'autres masques que ceux proposés au démarrage de l'installation.

Voici deux adresses de téléchargement :

- **<http://www.photofiltre-studio.com/addones.htm>.**
- **<http://www.photofiltregraphic.com/11fournitures/fournitures.htm#1masks>.**

Création de masques personnalisés

Il est tout à fait possible de créer ses propres masques.

Voir l'excellent Tutoriel (Mode d'emploi) chez *Graphophofil* (que nous remercions) à cette adresse : **<http://graphofil.graficat.info/modules/smartsection/item.php?itemid=16>**.


Pour que le masque créé soit accessible dans *Photomasque* voir les conseils énoncés dans le paragraphe ci-dessous :

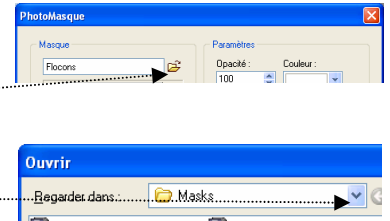
Accès de *Photomasque* aux masques complémentaires créés ou téléchargés

- Par défaut, les fichiers décompressés ou créés sont à coller dans le dossier *Masks* de *C:\Program Files\PhotoFiltre*.
- Il est possible de créer des sous dossiers dans ce dossier principal.

- Pour éviter de surcharger le dossier *Masks* de *PhotoFiltre Studio* (ce qui entraîne un ralentissement au démarrage), il est plutôt conseillé d'enregistrer les masques complémentaires téléchargés ou autres dans un dossier créé pour cet usage.

Conclusion : A partir du module *Photomasque*, il est toujours possible d'appliquer un masque enregistré ailleurs que dans le dossier de **C:\Program Files\PhotoFiltre\Masks**, (le dossier affiché par défaut dans Photomasque). Pour cela, le rechercher dans l'arborescence de votre disque dur après lancement de la commande : *Filtre, Photomasque*

- cliquer sur l'icône dossier 
- puis cliquer sur la tête de flèche basse, à droite de l'encadré *Regarder dans* pour ouvrir la liste des dossiers



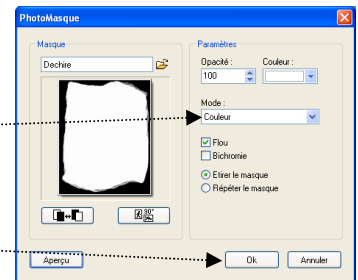
Photomasque par l'exemple

Les fichiers *diapo13w*, *fusion1*, *fusion2*, *fond1_anim_BA*, *hisbicus*, et *perroq* utilisés dans ces exercices sont à télécharger sur la page : http://duson.perso.sfr.fr/Details/photos_exos_pf.html



1. Appliquer un masque simple en Mode Couleur.

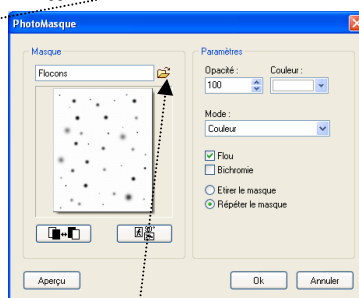
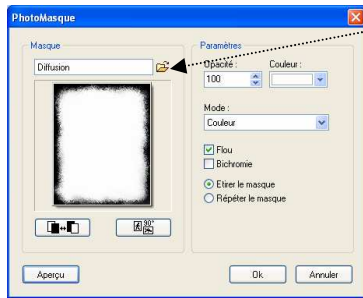
- Par la commande : *Fichier, Ouvrir*, ouvrir l'image *perroq.jpg*.
- Activer la commande : *Filtre, Photomasque*.
- Cliquer sur l'icône *Dossier* situé à droite de l'encadré texte *Masque*.
- Sélectionner le masque *Dechire* dans la liste affichée. Cliquer sur *Ouvrir*.
- Sélectionner le *Mode Couleur*, s'il ne l'est pas.....
- Choisir la couleur *Blanc*.
- Cocher *Flou*.
- Cliquer sur *Aperçu* pour visionner l'effet. S'il convient, cliquer sur *OK*.....



2. Combinaison de deux masques en Mode Couleur.

Par la commande : *Fichier, Ouvrir*, ouvrir l'image *fond1_anim_BA.jpg*.

- Commande : *Filtre, Photomasque, Diffusion*. *OK*.



- Commande : *Filtre, Photomasque, Flocons*
Cocher : *Répéter le Masque*.
- Cliquer sur *Aperçu* pour visionner l'effet. S'il convient, cliquer sur *OK*

3. Application, en Mode Couleur, du même masque, plusieurs fois avec une couleur différente sur l'image *fusion2.jpg* (mise en application d'une suggestion faite dans la Documentation de *PhotoFiltre Studio*).

- Commande : *Filtre, Photomasque, Aquarelle*.
Mode Couleur : **Bleu ciel**
- Commande : *Filtre, Photomasque, Aquarelle*.
Mode Couleur : **Blanc**
- Cliquer sur *Aperçu* pour visionner l'effet. S'il convient, cliquer sur *OK*



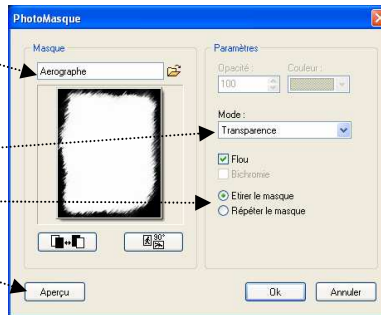
4. **Application de deux masques différents, à la suite, en Mode Couleur, avec la même couleur** (mise en application d'une suggestion faite dans la Documentation de *PhotoFiltre Studio*) sur l'image *diapo13w.jpg*.

- Commande : *Filtre, Photomasque, Dilution.*
Mode Couleur : *Blanc*
- Commande : *Filtre, Photomasque, Aquarelle.*
Mode Couleur : *Blanc*
- Cliquer sur *Aperçu* pour visionner l'effet. S'il convient, cliquer sur *OK*



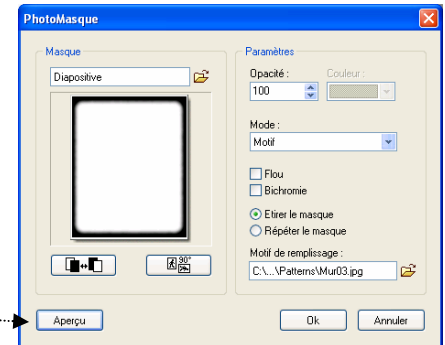
5. **Application d'un masque en Mode Transparence** sur l'image *hisbicus.jpg*.

- Commande : *Filtre, Photomasque, Aérographe.*
- Sélectionner le Mode : *Transparence.*
- Cocher : *Etirer le Masque.*
- Cliquer sur *Aperçu* pour visionner l'effet. S'il convient, cliquer sur *OK*



6. **Application d'un masque en Mode Motifs** sur l'image *fusion1.jpg*.

- Commande : *Filtre, Photomasque, Diapositive.*
- Sélectionner le Mode : *Motif.*
- Cocher : *Etirer le Masque.*
- Cliquer sur l'icône *Dossier* à droite de l'encadré *Motif de remplissage*. Sélectionner *Mur03.jpg*. Cliquer sur *Ouvrir*.
- Cliquer sur *Aperçu* pour visionner l'effet. S'il convient, cliquer sur *OK*



Quelques réalisations avec *Photomasque*

- Voir le *Tuto Fantaisies sur une photo* (Rubrique : **Divers**) à cette adresse : http://duson.perso.sfr.fr/Details/tutoriels_pfs.html
- Voir la *Fiche 14 créée pour PhotoFiltre*, Exercices d'application partie B et C à l'adresse : http://duson.perso.sfr.fr/Telechargt/f14_photomasque_pf.pdf
- **Application de Masques fenêtres sur une idée de PhotoBidouille.** Voir ICI : <http://sylvey.free.fr/photobidouille/actu.htm>.
- **Application de Masques fenêtres sur une idée de Graphofil.** Voir ICI : <http://graphofil.graficat.info/>.
- **Application de Masques pluie et/ou masques neige**, sur une idée de *Maggybelle*. ICI . http://tutomag.canalblog.com/archives/il_pleut_il_mouille_/index.html.