

Commande : *Outils, Module externe, Arithmétique*

Au 22 juillet 2009, le site de *PhotoFiltre Studio* propose 36 modules (*plugins*) dont le **Plugin Arithmétique**. Leur installation n'est pas nécessaire au bon fonctionnement de *PhotoFiltre Studio* mais le complète.

Dans ce document nous nous limiterons, à l'aide d'exemples, à la description de fondus d'images.

A. Téléchargement, puis installation du Plugin Arithmétique.

Si le plugin *Arithmétique* n'est pas installé, il faut le télécharger et l'installer.

- Télécharger le fichier *Arithmetique.zip* à cette adresse <http://www.photofiltre-studio.com/plugins/plugins.php>.
- Décompresser ce fichier (double-cliquer sur celui-ci) et demander l'**extraction** dans le dossier **C:/Program Files/ PhotoFiltre/ Plugins** de votre disque dur.
- Fermer *PhotoFiltre Studio* s'il était ouvert.
- Relancer *PhotoFiltre Studio*.
- Désormais ce module est accessible par la commande : *Outils, Module externe*.

Note : Le module *Arithmétique* peut avoir été installé avec tous les plugins de *PhotoFiltre Studio* grâce à l'utilitaire créé par Heis Spiter le **PhotoFiltre Plugin Pack**. Celui-ci est téléchargeable à l'adresse précédemment citée.

PhotoFiltre Plugins Pack

PhotoFiltre Plugins Pack permet d'installer en quelques clics de souris, des plugins pour *PhotoFiltre* et *PhotoFiltre Studio* sans manipulation particulière. Les plugins qu'il installera seront toujours à jour, puisque la liste de plugins est téléchargée directement à partir d'Internet, depuis le site officiel de *PhotoFiltre*. De même, les plugins sont téléchargés à partir du site de *PhotoFiltre*, et installés en totalité (avec le fichier d'aide, s'il y en a un).
Auteur : Heis Spiter

B. Fonctionnement du Plugin Arithmétique

Le Plugin *Arithmétique*, comme son nom le suggère, est un module auquel des formules sont associées.

Mode opératoire, avec comme exemple, un assemblage horizontal, en fondu, de deux images

1. Télécharger deux images à assembler en fondu : **assemb1.jpg**, **assemb2.jpg**, disponibles à cette adresse : http://duson.perso.sfr.fr/Details/photos_exos_pf.html (**Note importante** : il n'est pas nécessaire que les 2 images soient de la même taille)
2. Lancer *PhotoFiltre Studio*.
3. Ouvrir les deux images **assemb1.jpg** et **assemb2.jpg** et seulement ces deux images.
4. Commande : *Outils, Module externe, Arithmétique*. La fenêtre ci-dessous s'affiche. et attend la saisie d'une formule.

Il y a plusieurs possibilités pour insérer les formules adaptées au résultat attendu.

➤ Possibilité 1

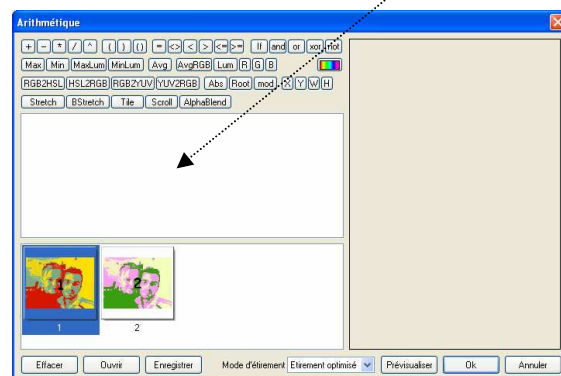
Vous êtes en mesure de créer vous-même la formule, dans ce cas, saisir cette formule au clavier. Ceci ne s'adresse qu'à une minorité d'utilisateurs.

➤ Possibilité 2

La formule est disponible dans un document, sur une page web, sur un Forum. Sélectionner cette formule, là où elle se trouve, la copier dans le Presse-papiers (Commande : *Edition, Copier*).

La coller dans le cadre texte de la fenêtre *Arithmétique* (Commande : *Edition, Coller*). Voir un certain nombre de formules disponibles sur cette page du *Forum PhotoFiltre* :

<http://www.photofiltre-studio.com/forum/viewtopic.php?p=138690#p138690>.



Pour conserver la formule collée dans l'encadré texte de la fenêtre *Arithmétique*, pour une autre création, vous pouvez l'enregistrer en cliquant sur le bouton **Enregistrer**. Une fenêtre *Enregistrer sous* s'affiche proposant l'extension **.ari**. Sélectionner le dossier de réception
Entrer un nom de fichier
Cliquer sur *Enregistrer*

➤ **Possibilité 3**

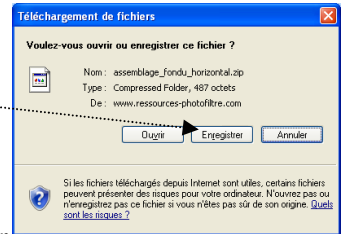
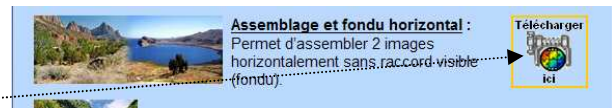
Vous disposez d'un certain nombre de formules d'extension **.ari**. Cliquer sur le bouton *Ouvrir* pour rechercher le fichier adéquate dans l'arborescence Windows.

➤ **Possibilité 4**

Benjamin Fournier nous propose un certain nombre de formules pour créer des effets spéciaux dans *PhotoFiltre Studio* dont *L'Assemblage fondu horizontal* et *L'Assemblage fondu vertical*. Elles sont contenues dans des fichiers compressés (format zip) à cette adresse :

http://www.ressources-photofiltre.com/pages/formules_arithmetiquespag.html

Mode opératoire avec, en exemple, le fondu horizontal:
Double-cliquer sur le bouton *Télécharger ici* de la formule *Assemblage et Fondu horizontal* afin d'afficher la boîte de dialogue *Téléchargements de fichiers*.
Cliquer sur *Enregistrer* pour enregistrer ce fichier dans un dossier de votre disque dur.
Le téléchargement effectué, décompresser ce fichiers dans ce même dossier ou dans le dossier de *PhotoFiltre Studio* pour plus de commodités lors de l'utilisation.

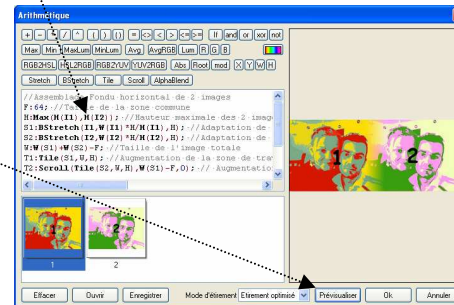
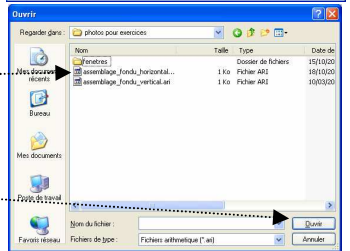
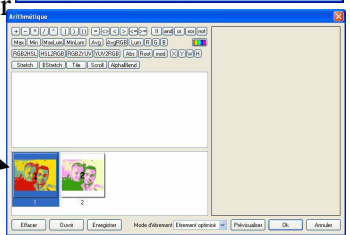
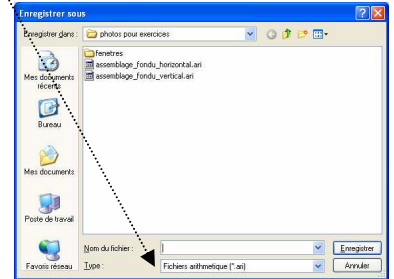
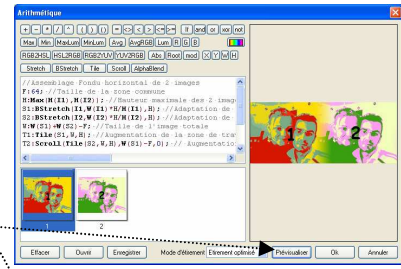


Notes : le fichier décompressé a l'extension **.ari**.

ce fichier est enregistrable à partir de la page : http://duson.club.fr/Details/photos_exos_pf.html

Dans notre exemple nous utiliserons la formule de Benjamin Fournier **assemblage_fondu_horizontal.ari**.

- La boîte de dialogue *Arithmétique* est affichée à l'écran, les deux images sont affichées en miniatures. La miniature 1 doit être **assemb1.jpg** et la miniature 2 doit être **assemb2.jpg**. Si tel n'est pas le cas, effectuer un cliquer-glisser (avec bouton **droit**) pour inverser l'ordre.
- Cliquer sur le bouton *Ouvrir* pour ouvrir une boîte de dialogue intermédiaire et sélectionner le fichier **assemblage_fondu_horizontal.ari** téléchargé et décompressé (voir plus haut).
- Cliquer sur *Ouvrir*.
- Sélectionner le fichier correspondant à l'effet recherché. La formule nécessaire à l'assemblage s'affiche dans le cadre texte de la fenêtre.
- Cliquer sur le bouton *Prévisualiser*. Le PC entreprend l'interprétation de la formule chargée. Cela peut être assez long si vos images ne sont pas de même taille. Attention au poids des images ! (Il se peut aussi que votre PC n'ait pas assez de mémoire pour réaliser ce travail).
- Lorsque la prévisualisation est faite et vous convient, cliquer sur le bouton **OK**. Une nouvelle image a été créée.
- Enregistrer cette image.
- Fermer toutes les images ouvertes.



POUR INFORMATION : voir sur le Forum de *PhotoFiltre Studio* à cette adresse : <http://www.photofiltre-studio.com/forum/viewtopic.php?p=138690#p138690>, de nombreuses formules pour assembler plusieurs photos en une seule.