

## ASSEMBLAGE de 4 photos avec PhotoFiltre Studio

Vous souhaitez assembler 4 photos de **taille identique** en une seule image. *PhotoFiltre Studio* permet de le réaliser très rapidement.



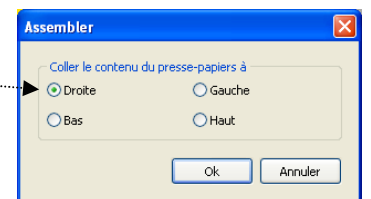
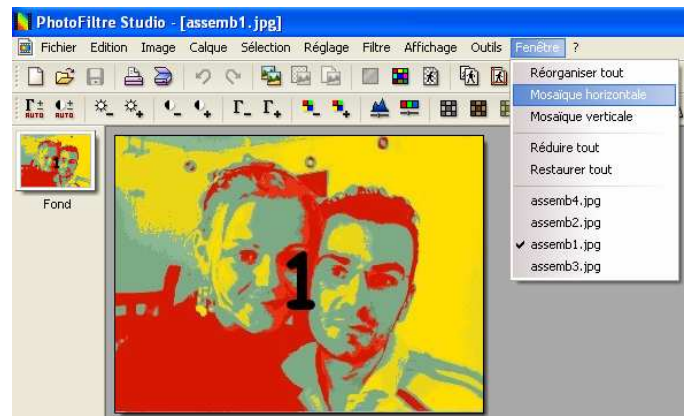
Pour cet exercice nous utiliserons les 4 photos **assemb1.jpg**, **assemb2.jpg**, **assemb3.jpg** et **assemb4.jpg**.

**Télécharger ces 4 images** (et les enregistrer dans un dossier de votre disque dur) à cette adresse : [http://duson.perso.sfr.fr/Details/photos\\_exos\\_pf.html](http://duson.perso.sfr.fr/Details/photos_exos_pf.html).

### METHODE 1 sans fondu des images

Note : Cet exercice est décrit pour *PhotoFiltre Studio* mais il peut très bien être réalisé dans *PhotoFiltre*

1. Lancer *PhotoFiltre Studio*
2. Ouvrir les 4 photos téléchargées par la commande : *Fichier, Ouvrir*. Dans le menu *Fenêtre*, les 4 images sont affichées. Sur notre exemple, l'image **assemb1.jpg** est active et une coche s'affiche devant son nom.
3. Par le menu *Fenêtre*, activer l'image **assemb2.jpg**
4. Commande : *Edition, Copier*
5. Par le menu *Fenêtre* activer l'image **assemb1.jpg**
6. Commande : *Edition, Collage spécial, Assembler le collage*.
7. Garder cochée l'option *Droite*. Cliquer sur *Ok*  
Les deux images 1 et 2 ne forment plus qu'une seule image
8. Par le menu *Fenêtre*, activer l'image **assemb4.jpg**
9. Commande : *Edition, Copier*
10. Par le menu *Fenêtre* activer l'image **assemb3.jpg**
11. Commande : *Edition, Collage spécial, Assembler le collage*.
12. Garder cochée l'option *Droite*. Cliquer sur *Ok*  
Les deux images 3 et 4 ne forment plus qu'une seule image
13. Commande : *Edition, Copier*
14. Par le menu *Fenêtre* activer l'image **assemb1.jpg** qui est maintenant accolée à **assemb2.jpg**
15. Commande : *Edition, Collage spécial, Assembler le collage*.
16. Cocher l'option *Bas*  
Les 4 images n'en font plus qu'une.



## METHODE 2 avec fondu des images

### Utilisation du Plugin arithmétique

Vous souhaitez assembler en fondu les 4 photos **assemb1.jpg**, **assemb2.jpg**, **assemb3.jpg**, **assemb4.jpg** en une seule image à l'aide du Plugin *Arithmétique*.

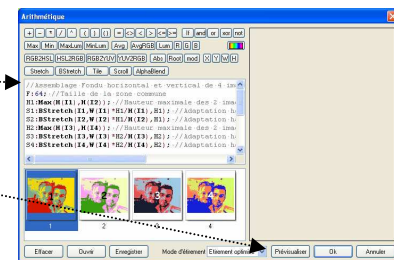
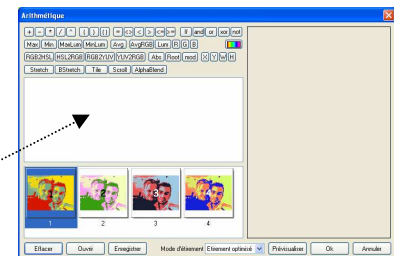
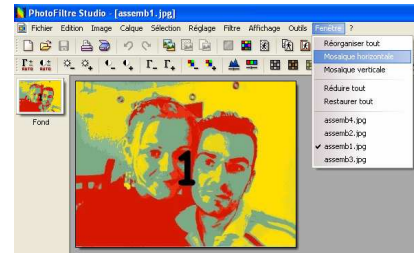
Pour utiliser le *Plugin Arithmétique*, voir la Fiche **pfs\_com3** de *PhotoFiltre Studio* à cette adresse : [http://duson.perso.sfr.fr/Details/fiches\\_pfs.html](http://duson.perso.sfr.fr/Details/fiches_pfs.html)

POUR INFORMATION : sur le Forum de *PhotoFiltre Studio* à cette adresse : <http://www.photofiltre-studio.com/forum/viewtopic.php?p=138690#p138690>, vous trouverez de nombreuses formules pour assembler plusieurs photos en une seule.

Parmi les formules proposées, il en existe une qui permet de créer l'assemblage des 4 photos en fondu. L'adaptation en est de Tom : [jptom.free.fr](http://jptom.free.fr). Merci Tom ! La formule s'intitule : *Assemblage Fondu horizontal et vertical de 4 images*.

### Mode opératoire

1. Installer le Plugin *Arithmétique* s'il ne l'est pas. Voir la Fiche **pfs\_com3**, partie A page 1.
2. Lancer *PhotoFiltre Studio*
3. Ouvrir les 4 photos par la commande : *Fichier, Ouvrir*. Dans le menu *Fenêtre*, les 4 images sont affichées. Sur notre exemple, l'image **assemb1.jpg** est active et une coche s'affiche devant son nom.
4. Laisser *PhotoFiltre Studio* en attente
5. Lancer votre navigateur Internet (*Internet Explorer* par exemple)
6. Afficher la page : <http://www.photofiltre-studio.com/forum/viewtopic.php?p=138690#p138690> du Forum de *PhotoFiltre*
7. Sélectionner la formule contenue dans le message de Tom du 22 Avr 2008 12:19
8. Clic **droit**. Cliquer sur *Copier*
9. Fermer votre navigateur
10. Activer l'application *PhotoFiltre Studio*
11. Commande : *Outils, Module externe, Arithmétique*. La fenêtre ci-contre s'affiche. Le plugin attend la saisie d'une formule
12. Clic **droit** sur l'encadré texte de la fenêtre *Arithmétique*. Cliquer sur *Coller*. La formule s'affiche dans le cadre texte de la fenêtre *Arithmétique*.
13. Cliquer sur le bouton *Prévisualiser*. Si le résultat vous convient cliquer sur OK. Vous obtenez une seule image qui inclut en fondu les 4 images ouvertes.
14. Enregistrer cette nouvelle image.



Le résultat attendu est l'image : **assemb\_fondu.jpg** à l'adresse :

[http://duson.perso.sfr.fr/Details/photos\\_exos\\_pf.html](http://duson.perso.sfr.fr/Details/photos_exos_pf.html) à comparer avec l'image **assemb.jpg**

\*\*\*\*\*

Voir la Fiche **pfs\_com3** (Possibilité 2, Page 2) pour enregistrer et mettre en archive la formule de *Assemblage Fondu horizontal et vertical de 4 images* (adaptation : [jptom.free.fr](http://jptom.free.fr)) ici :

[http://duson.perso.sfr.fr/Telechargt/pfs\\_com3\\_arithm.pdf](http://duson.perso.sfr.fr/Telechargt/pfs_com3_arithm.pdf) .



## METHODE 3 avec marges et utilisation d'un masque

Avertissement : Méthode artisanale !

### Création du masque

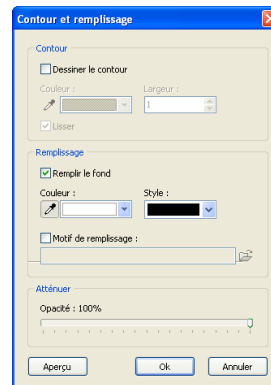
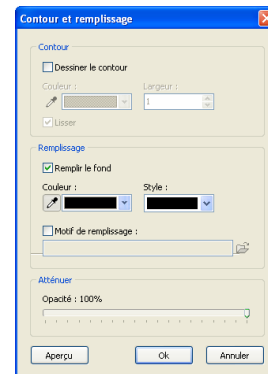
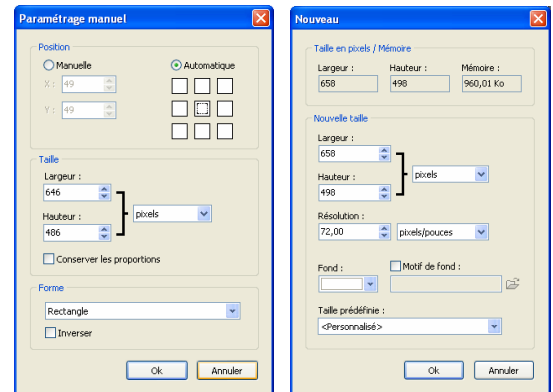
Le souhait de la réalisation de cette composition est de créer des marges blanches de 6 pixels entre les 4 images (celles téléchargées pour la réalisation des méthodes 1 et 2).

Dans notre exemple, chaque image a comme dimensions : 320 x 240 pixels

La dimension de l'image finale (le masque) sera donc de  
 $(2 \times 320 + 3 \times 6)$  sur  $(2 \times 240 + 3 \times 6)$  soit  
**658 x 498 pixels**



1. Commande : Fichier, Nouveau
  - *Largeur* : 658 pixels
  - *Hauteur* : 498 pixels
  - *Fond* : Blanc
  - *Résolution* : 72 ou plus. Celle-ci n'a pas d'importance
  - OK
2. Commande : Sélection, Paramétrage manuel
  - Cocher : *Automatique*
  - Conserver le centrage de la sélection par défaut.
  - *Largeur* : 646 pixels
  - *Hauteur* : 486 pixels
  - Décocher : *Conserver les proportions*. OK
3. Commande : Edition, Contour et remplissage
  - Décocher : Dessiner le contour
  - Cocher : Remplir le fond
  - *Couleur* : sélectionner la couleur *Noir*
  - OK
4. Commande : Sélection, Paramétrage manuel
  - Cocher : *Automatique*
  - Conserver le centrage de la sélection par défaut.
  - *Largeur* : 6 pixels
  - *Hauteur* : 486 pixels
  - OK
5. Commande : Edition, Contour et remplissage
  - *Couleur* : sélectionner la couleur *Blanc*
  - OK
6. Commande : Sélection, Paramétrage manuel
  - Cocher : *Automatique*
  - Conserver le centrage de la sélection par défaut.
  - *Largeur* : 646 pixels
  - *Hauteur* : 6 pixels
  - OK
7. Commande : Edition, Contour et remplissage
  - *Couleur* : sélectionner la couleur *Blanc*
  - OK



Résultat attendu est **masque\_4\_4\_3.jpg** téléchargeable à cette adresse : [http://duson.perso.sfr.fr/Details/photos\\_exos\\_pf.html](http://duson.perso.sfr.fr/Details/photos_exos_pf.html)

