

## Ajout de texte à une image Choix d'un motif personnalisé

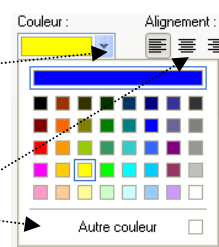
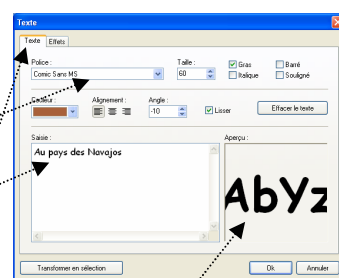
Le but de ce tutoriel est d'apprendre à insérer du texte agrémenté d'un motif personnalisé sur une image avec *PhotoFiltre Studio*.

Les images utilisées sont **diapo1.jpg** et **diapo6.jpg** téléchargeables sur la page : [http://duson.perso.sfr.fr/Details/photos\\_exos\\_pf.html](http://duson.perso.sfr.fr/Details/photos_exos_pf.html)

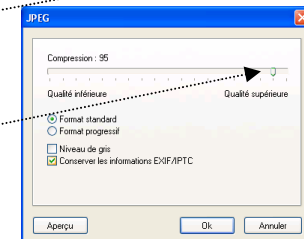
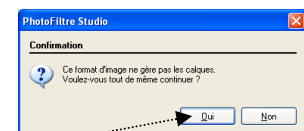
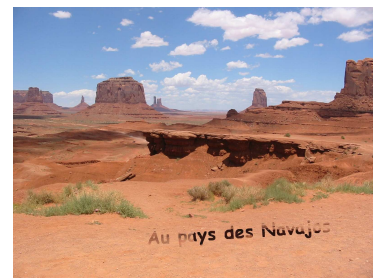
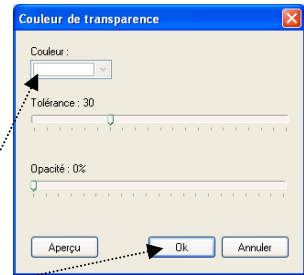
**Note** : Document disponible pour vous aider à télécharger les images mises à votre disposition ici : [http://duson.perso.sfr.fr/Telechargt/ME\\_Photos\\_exercices.pdf](http://duson.perso.sfr.fr/Telechargt/ME_Photos_exercices.pdf).

## Le motif est pris sur l'image

1. Lancer *PhotoFiltre Studio*.
2. Ouvrir la photo **diapo6.jpg**.
3. Effectuer une copie de cette image par la commande : *Image, Dupliquer*.
4. Activer la commande : *Calque, Nouveau, Texte...* ou cliquer sur l'icône **T** de la barre d'outils.
5. Dans la boîte de dialogue affichée, garder l'affichage, par défaut, de l'onglet *Texte*.
6. Dans le cadre *Saisie*, saisir le texte : **Au pays des Navajos**, par exemple.
7. Régler les paramètres :
  - le type de *Police* dans l'encadré *Police*. Choisir : **Comic sans MS**.
  - la taille des caractères (en pixels) dans l'encadré *Taille*. Choisir : **60**. Observer l'aperçu du type de police choisie et de sa taille dans l'encadré *Aperçu*.
  - le style : *Gras* et/ou *Italique* et/ou *Barré* et/ou *Souligné*. Cocher : **Gras** et **Italique**.
  - la *Couleur*. Plusieurs possibilités vous sont offertes :
    - soit utiliser une couleur de l'image à l'aide de la *Pipette*.
    - soit cliquer sur la flèche basse à droite de l'encadré *Couleur* pour obtenir l'affichage de la grille de couleur. Sélectionner une couleur ou cliquer sur *Autre couleur* pour créer votre couleur.
  - l'*Alignement du texte*, (au choix suivant le contexte : *Gauche, Centré, Droite*). Cliquer sur **Centré**.
  - l'*Angle* : pour une valeur d'angle **négatif** le texte se place incliné (de la valeur de l'angle saisi) du bas vers le haut, pour une valeur d'angle positif, du haut vers le bas. Choisir **-10**.
8. Cocher la case : *Lisser*.
9. Cliquer sur le bouton au bas de la fenêtre à gauche : *Transformer en sélection*. Cliquer sur *OK*. Par défaut, la sélection s'insère au centre de l'image.
10. Déplacer cette sélection sur l'image. La position de la sélection déterminera le choix du motif. Vous avez deux possibilités pour déplacer cette sélection, soit en utilisant la souris, soit en utilisant les touches de direction du pavé numérique.
  - **la souris** : le calque texte étant sélectionné (bordure orange autour du calque), ainsi que l'outil *Gestionnaire de Calques* (de la *PaLETTE d'outils*), placer le pointeur de la souris sur le texte inséré, le pointeur se transforme en tête de flèche dirigée vers la gauche. Cliquer, rester cliqué, glisser, le texte se déplace, relâcher la souris quand vous avez trouvé le bon emplacement.



- **les flèches de direction du pavé numérique** (en gardant la touche **Maj temporaire** appuyée, le déplacement se fait de 8 pixels à la fois, au lieu de 1).
11. Commande : *Image, Recadrer*. *PhotoFiltre Studio* crée une nouvelle image contenant le texte habillé par le motif sur lequel reposait votre sélection insérée. La couleur d'arrière-plan de l'image créée est même que celle de l'arrière-plan de la *Palette d'Outils*, **blanc** par défaut.
  12. Commande : *Edition, Copier*. Une copie du texte est envoyée dans le *Presse-papiers*.
  13. Commande : *Edition, Défaire Recadrer*. La copie de l'image **diapo6.jpg** s'affiche à nouveau à l'écran.
  14. Commande : *Edition, Coller*. Le contenu du *Presse-papiers* est collé au centre de l'image. *PhotoFiltre Studio* a créé un nouveau calque contenant le texte inséré. La couleur d'Arrière plan est la même que la couleur de l'arrière-plan de la *Palette d'outils*.
  15. Le nouveau calque créé étant sélectionné (bordure orange autour du calque), ainsi que l'outil *Gestionnaire de Calques*, activer la commande : *Calque, Transparence, Couleur de transparence*.
    - La *Couleur de transparence* proposée, par défaut, est *Blanc*, si la couleur proposée ne correspond pas à la couleur à rendre transparente, la sélectionner sur l'image à l'aide de la pipette.
    - *Tolérance* : 30.
    - *Opacité* : 0 %
  16. Cliquer sur *Aperçu*, puis *OK* si le résultat vous convient.
  17. Positionner le texte obtenu avec motif à l'endroit souhaité. Le texte est inséré au centre de la photo. Pour le placer dans un endroit précis de la photo vous pouvez utiliser la souris ou les flèches de direction du pavé numérique (voir le paragraphe 10).
  18. Enregistrer l'image sous le nom de votre choix, par la commande : *Fichier, Enregistrer sous*. Deux étapes d'enregistrement vous sont proposées.
    - **Etape facultative.** Enregistrer l'image au format **pfi** (format propriétaire de *PhotoFiltre Studio*, proposé par défaut dès qu'il y a des calques de créés), pour garder le *Fond* de l'image et le *Calque 1* afin de pouvoir ultérieurement modifier cette image sans refaire toutes les manipulations.
    - **Enregistrement au format jpg.** (jpg est un format standard qui permet l'exportation de l'image dans d'autres logiciels). Sélectionner ce format après avoir activé la liste de choix de l'encadré *Type*. Cliquer sur *Enregistrer*. Le message ci contre s'affiche. Cliquer sur *OUI*. Une deuxième fenêtre s'affiche pour vous inviter à choisir un taux de compression. *Conseil* : choisir entre 80 et 100 %, sachant qu'après chaque enregistrement en jpg, l'image est compressée donc légèrement altérée.
  19. Cliquer sur *OK*.



## Le motif est pris sur une autre image

Au lieu de prendre un motif sur l'image devant recevoir le texte, il est possible de copier un motif sur une autre image de votre choix.

- Ouvrir l'image **diapo1.jpg**, pour copier un motif sur cette image.
- Effectuer les manipulations de 2 à 13 de la réalisation précédente.
- Ouvrir l'image **diapo6.jpg**, si elle ne l'est pas ou l'afficher par le menu *Fenêtre*.
- Effectuer les manipulations à partir de la partie 14 de la réalisation précédente.

Le motif collé dans la sélection du texte inséré correspond au motif copié sur l'image **diapo1.jpg**.