

ASSEMBLAGE en fondu de 4 photos avec *PhotoFiltre*

Utilisation du Plugin arithmétique

Vous souhaitez assembler *en fondu* 4 photos : **assemb1.jpg**, **assemb2.jpg**, **assemb3.jpg**, **assemb4.jpg** en une seule image. Ces photos sont téléchargeables à l'adresse : http://duson.perso.sfr.fr/Details/photos_exos_pf.html. Elles sont de taille identique.

Il existe une méthode rapide décrite dans le document : http://duson.perso.sfr.fr/Telechargt/pf_assA_4_phot.pdf

Mais cette méthode ne permet pas de les assembler en fondu. Le *Plugin Arithmétique* le permet.

Pour utiliser le *Plugin Arithmétique*, voir la Fiche **17_2** de *PhotoFiltre* à cette adresse : http://duson.perso.sfr.fr/Details/fiches_pf.html

POUR INFORMATION : sur le Forum de *PhotoFiltre Studio* à cette adresse : <http://www.photofiltre-studio.com/forum/viewtopic.php?p=138690#p138690>, vous trouverez de nombreuses formules pour assembler plusieurs photos en une seule.

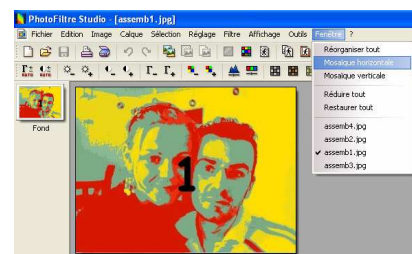
Parmi les formules proposées, il en existe une qui permet de créer l'assemblage des 4 photos en fondu. L'adaptation en est de Tom : jptom.free.fr. Merci Tom ! La formule s'intitule : *Assemblage Fondu horizontal et vertical de 4 images*.

Mode opératoire

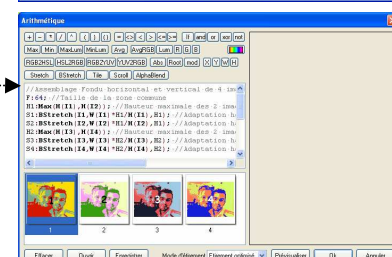
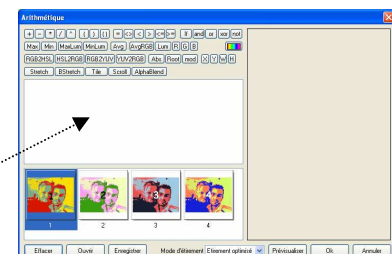
1. Installer le Plugin *Arithmétique* s'il ne l'est pas. Voir la Fiche **17_2**
2. Lancer *PhotoFiltre*
3. Ouvrir les 4 photos par la commande : *Fichier, Ouvrir*.

Note : Les 4 photos sont de taille identique, mais grâce au *Plugin Arithmétique* il est possible de choisir des images de taille différente, celui-ci adaptera la taille au moment du fondu.

Dans le menu *Fenêtre*, les 4 images sont affichées. Sur notre exemple, l'image **assemb1.jpg** est active et une coche s'affiche devant son nom.



4. Laisser *PhotoFiltre* en attente
5. Lancer votre navigateur Internet (*Internet Explorer* par exemple)
6. Afficher la page : <http://www.photofiltre-studio.com/forum/viewtopic.php?p=138690#p138690> du Forum de *PhotoFiltre*
7. Sélectionner la formule contenue dans le message de *Tom* du **22 Avr 2008 12:19**
8. Clic **droit**. Cliquer sur *Copier*
9. Fermer votre navigateur
10. Activer l'application *PhotoFiltre*
11. Commande : *Outils, Module externe, Arithmétique*. La fenêtre ci-contre s'affiche. Le plugin attend la saisie d'une formule
12. Clic **droit** sur l'encadré texte de la fenêtre *Arithmétique*. Cliquer sur *Coller*. La formule s'affiche dans le cadre texte de la fenêtre *Arithmétique*.



13. Cliquer sur le bouton *Prévisualiser*. Si le résultat vous convient cliquer sur OK. Vous obtenez une seule image qui inclut en fondu les 4 images ouvertes.

14. Enregistrer cette nouvelle image.

Le résultat attendu est l'image : **assemb_fondu.jpg** téléchargeable à l'adresse :

http://duson.perso.sfr.fr/Details/photos_exos_pf.html à comparer avec l'image **assemb.jpg**

Cette image peut être enregistrée dans le format de votre choix.

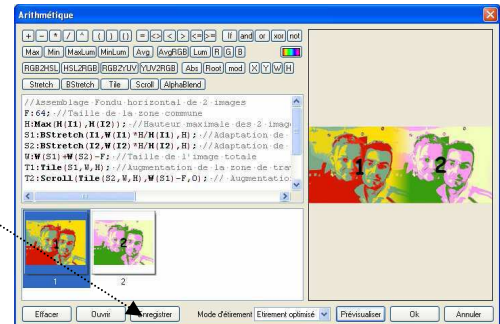
Créer éventuellement un encadrement par la commande : *Image, Encadrement extérieur*.



INFORMATIONS COMPLÉMENTAIRES

Mise en archive de la formule utilisée en 12.

Pour conserver la formule collée dans l'encadré texte de la fenêtre *Arithmétique*, pour une autre création, cliquer sur le bouton *Enregistrer* pour l'enregistrer dans un dossier de votre choix.

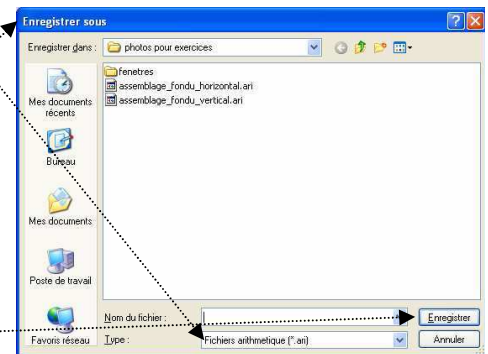


Une fenêtre *Enregistrer sous* s'affiche proposant l'extension **.ari**.

Sélectionner le dossier de réception

Entrer un nom de fichier

Cliquer sur *Enregistrer*.



Chargement d'une formule enregistrée

Si vous disposez d'un certain nombre de formules d'extension **.ari**, pour afficher une de celle-ci dans la fenêtre *Arithmétique*

- cliquer sur le bouton *Ouvrir*
- rechercher le fichier adéquate dans l'arborescence *Windows*.
- cliquer sur *Ouvrir*

