

## Question 1

*Le correspondant à qui j'ai envoyé une de mes photos par courriel (ou e-mail en anglais) n'arrive pas à la visionner en entier. Pourquoi ?*

**Réponse :** Les dimensions de l'image envoyée dépassent les possibilités d'affichage de l'écran de votre correspondant.

### **Comment connaître les dimensions de l'image à envoyer ?**

Voici une méthode



avec **Windows XP** (il en existe d'autres).

- Ouvrir l'*Explorateur Windows* (touche *Windows* + *E*) pour connaître les dimensions de l'image envoyée.
- Supposons que cette image soit **diapo1.jpg** contenue dans le dossier **Photos pour exercices** du dossier **Mes images** de votre disque dur. Clic **droit** sur le fichier **diapo1.jpg**. Cliquer sur la commande : *Propriétés*.
- Dans la fenêtre *Propriétés*, cliquer sur l'onglet *Résumé*. Cliquer sur *Avancé*» Vous observez les dimensions. Largeur : 1600, Hauteur : 1200. Les dimensions de l'image à transmettre par courriel sont **1600x1200 pixels**.

**Note :** ces propriétés sont aussi affichées, à gauche, dans la *Barre d'état* de la fenêtre de l'*Explorateur Windows*



avec **Windows Vista** et **Windows Seven** (il en existe d'autres).

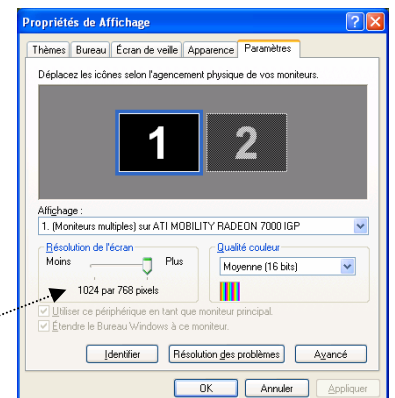
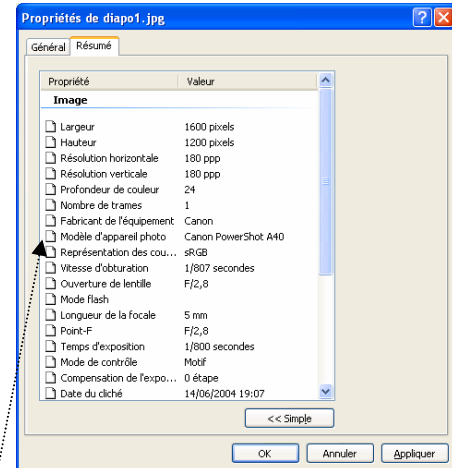
- Ouvrir l'*Ordinateur de Windows Vista* (touche *Windows* + *E*) pour connaître les dimensions de l'image envoyée.
- Supposons que cette image soit **diapo1.jpg** contenue dans le dossier **Photos pour exercices** du dossier **Mes images** de votre disque dur. Clic **gauche** sur le fichier **diapo1.jpg** pour le sélectionner. Les dimensions de l'image à transmettre sont affichées, dans le bas de la fenêtre de l'ordinateur **Windows** soit **1600x1200 pixels**

### **Comment connaître la Résolution de mon écran ?**



avec **Windows XP**

- Fermer l'*Explorateur Windows* ou le réduire en icône sur la *Barre des tâches*.
- Clic **droit** sur un emplacement **vide** du *Bureau*.
- Sélectionner la commande *Propriétés*.
- Cliquer sur l'onglet *Paramètres* et observer la résolution d'écran affichée.
- Dans notre exemple elle est de **1024x780 pixels**.



## QUESTIONS FRÉQUEMMENT POSÉES (FAQ 1)

Si vous aviez reçu cette image par courriel, votre écran n'aurait pas pu l'afficher dans son intégralité.

Il est d'usage de limiter les dimensions des photos à transmettre via Internet à 800x600 ou mieux **640x480**. Elles peuvent ainsi s'afficher en entier même sur les petits écrans de 14 ''.

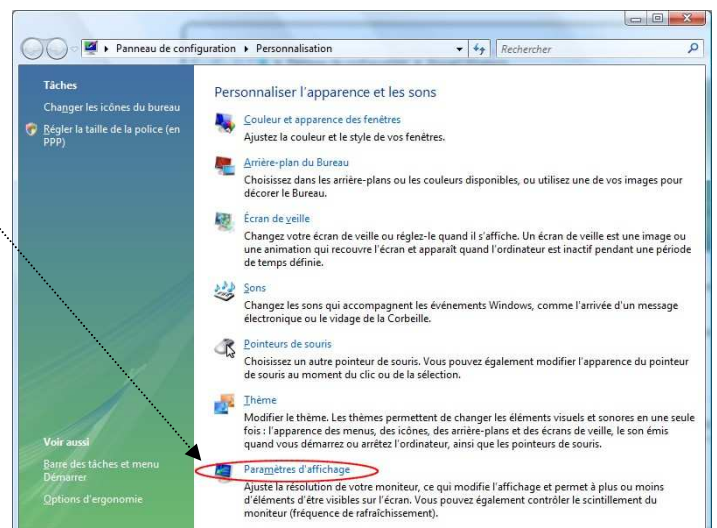
⇒ avec *Windows Vista*

- Clic **droit** sur un espace vide du Bureau.

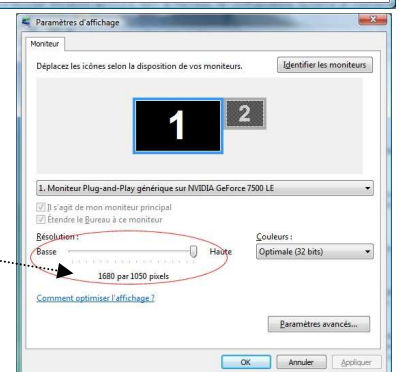


- Clic sur *Personnalisé*

- Clic sur *Paramètres d'affichage*



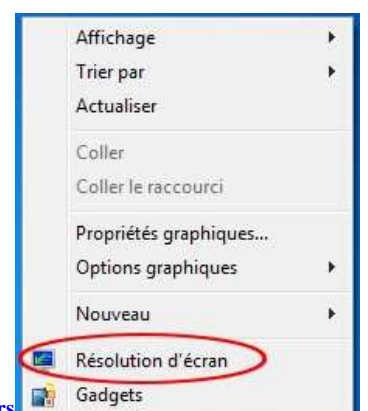
- Noter la résolution. ICI :  
(Faire glisser le curseur pour éventuellement modifier)



⇒ avec *Windows Seven (7)*

- Clic **droit** sur un espace vide du Bureau

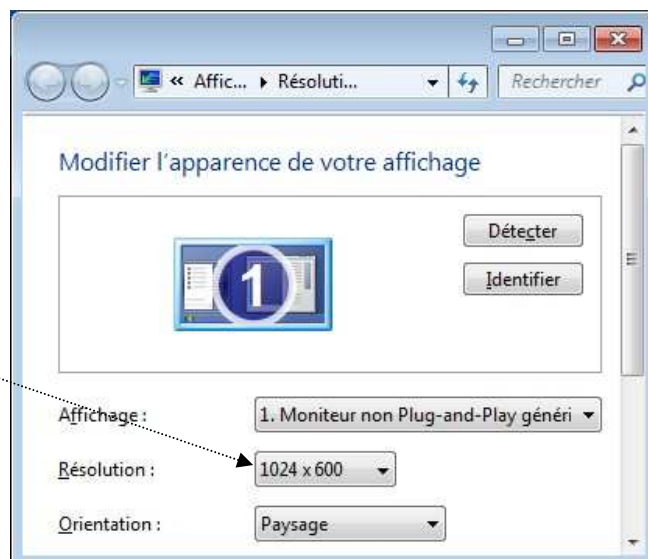
- Clic sur *Résolution d'écran*



La fenêtre *Modifier l'apparence de votre affichage* s'affiche à l'écran

Sur cette copie d'écran, la résolution est de 1024x600.

Note : cette résolution correspond à celle d'un PC NoteBook avec un écran de 10 pouces.



***Mon correspondant peut-il visionner l'image dans son intégralité sur son PC ?***

*Oui à condition d'avoir enregistré l'image dans un dossier du disque dur.*

Dans *L'Explorateur Windows XP* ou Vista ou Seven, clic **droit** sur l'image et choisir la commande : *Aperçu*.

- XP ouvrira alors *l'Aperçu des images et télécopie*,
- Vista ouvrira la *Galerie des images*.
- Seven (7) ouvrira la *Visionneuse de photos Windows*

Les icônes *Zoom* (avant et arrière) ou l'outil *Loupe* pour Windows Seven (7) permettent de modifier les dimensions de l'image à l'affichage.