




Rotation et recadrage d'une image avec *PhotoFiltre*

4 exercices vous sont proposés pour illustrer les propriétés de rotation et de recadrage. Nous utiliserons 3 photos actuellement disponibles à l'adresse : http://duson.perso.sfr.fr/Details/photos_exos_pf.html

- **fleur.jpg**
- **hibiscus.jpg**
- **diapo11.jpg**


Manipulations préalables

Lancer *PhotoFiltre*. Double-cliquer sur l'icône *PhotoFiltre*  placé sur votre bureau ou utiliser la commande de *Windows* : *démarrer, Programmes, PhotoFiltre, PhotoFiltre*.

Exercice I : ROTATION

Mise en situation :

Vous souhaitez redresser l'image fleur.jpg.

- Cliquer sur l'icône *Ouvrir*  de la barre d'outils ou utiliser la commande : *Fichier, Ouvrir*. La fenêtre *Ouvrir* s'affiche à l'écran.
- Sélectionner le fichier à ouvrir *fleur.jpg* dans la liste.
- Cliquer sur *Ouvrir*.
- Commande : *Image, Dupliquer* pour travailler sur une copie de l'image.



← Photo d'origine



↑ Photo à obtenir

La rotation peut se faire sur l'image entière ou sur une sélection.

Dans cet exercice, elle se fera sur **l'image entière** donc **inutile** de la **sélectionner** au préalable

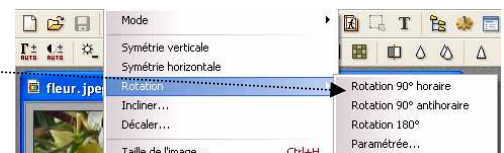
La rotation à effectuer est une rotation *horaire* de 90°.

Pour obtenir cette rotation, deux possibilités :

- ou
- Commande : *Image, Rotation, Rotation 90° horaire*.....
 - Cliquer sur l'icône  située sur la *barre des Filtres*.

PhotoFiltre propose d'autres sortes de rotation comme

- *Rotation 90° antihoraire*
- *Rotation 180°*
- *Rotation Paramétrée* que nous utiliserons pour **l'exercice IV**.



Exercice II : RECADRAGE

Mise en situation :

Vous souhaitez **recadrer** la photo **hibiscus.jpg**, c'est-à-dire enlever la partie superflue de cette image. **Note** : Dans certains logiciels (comme Word) la fonction de recadrage est appelée rognage.


- Cliquer sur l'icône *Ouvrir*  de la barre d'outils ou utiliser la commande : *Fichier, Ouvrir*. La fenêtre *Ouvrir* s'affiche à l'écran.
- Sélectionner le fichier à ouvrir **hibiscus.jpg** dans la liste. Cliquer sur *Ouvrir*.
- Commande : *Image, Dupliquer* pour travailler sur une copie de l'image.



Image d'origine



Image recadrée
par une **sélection rectangulaire**



Image recadrée
par une **sélection elliptique**

Pour obtenir un recadrage : effectuer la sélection de l'objet à recadrer avec un des outils de sélection proposés par *PhotoFiltre*.

- Commande : *Image, Recadrer*.
- Note** : si la sélection n'est pas rectangulaire, la couleur de fond de l'image finale sera celle qui est sélectionnée comme couleur d'arrière-plan dans la *Palette d'outils*, en général **Blanc**.

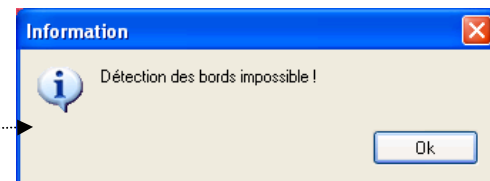
Exercice III : RECADRAGE AUTOMATIQUE

Le *Recadrage automatique* correspond à un cas particulier : celui où votre image contient un contour uniforme dans une partie de l'image.

PhotoFiltre peut détecter un contour uniforme sur la photo **hibiscus.jpg**

- Cliquer plusieurs fois sur l'icône *Défaire* pour annuler les manipulations précédentes.
- Commande : *Image, Recadrage automatique*
PhotoFiltre supprime alors le bord droit de l'image.
- Relancer la commande. *PhotoFiltre* supprime une autre partie de couleur uniforme.


Lorsque *PhotoFiltre* ne décèle aucun bord à supprimer il affiche ce message : *Détection des bords impossible*.....



Exercice IV : ROTATION PARAMETREE

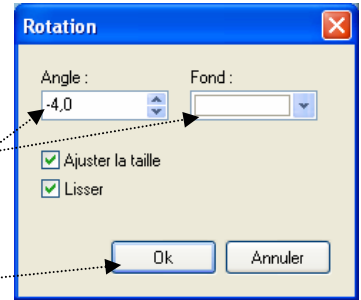
Mise en situation :

Vous souhaitez **corriger l'orientation** de la photo **diapo11.jpg** et la recadrer

- Cliquer sur l'icône *Ouvrir*  de la barre d'outils ou utiliser la commande : *Fichier, Ouvrir*.
- La fenêtre *Ouvrir* s'affiche à l'écran.
- Sélectionner le fichier à ouvrir **diapo11.jpg** dans la liste.
- Cliquer sur *Ouvrir*.
- Commande : *Image, Dupliquer* pour travailler sur une copie de l'image.

1. Redresser l'image à l'aide d'une rotation paramétrée

- Commande : *Affichage, Grille de repérage* pour contrôler le bon alignement des éléments représentés sur l'image.
- Commande : *Image, Rotation, Paramétrée*.
Effectuer les différents réglages :
 - **Angle**, taper : **-4** (valeur négative car la rotation doit s'effectuer dans le sens anti-horaire);
 - **Fond**. Garder la couleur **Blanc**
 - Garder coché : **Ajuster la taille**
 - Garder coché : **Lisser**
 - Cliquer sur **OK**



Explications concernant ces différents réglages :

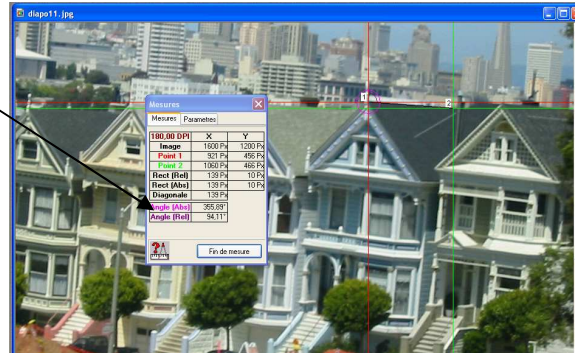
Angle : Cette option permet de définir l'angle de rotation en degrés. Le sens par défaut est celui des aiguilles d'une montre, pour faire pivoter dans le sens inverse des aiguilles d'une montre, il faut saisir une valeur négative, **-4**, pour l'image de notre exercice. Ce nombre correspond à la moyenne des mesures effectuées à l'aide du *Plugin Mesures* (voir la **Fiche 17_6**) qui permet de déterminer l'angle de rotation.

Fond : Après avoir subi une rotation, certaines zones de l'image sont vides. Cette option permet de remplacer les zones vides par la couleur d'arrière-plan ou de la modifier éventuellement dans l'encadré *Fond*.

Ajuster la taille. L'option cochée permet à *PhotoFiltre* d'agrandir automatiquement le document afin que l'image transformée ne soit pas rognée.

Ceci parce qu'après avoir subi une rotation, l'image est un peu plus grande, les coins de l'image transformée ne sont plus superposés à ceux du document.

Lisser. L'option *Lisser* cochée permet à *PhotoFiltre* d'améliorer la qualité visuelle du résultat.



- Vérifier le bon résultat de la rotation. Sinon cliquer sur l'icône *Défaire* et effectuer de nouveaux réglages.
- La rotation effectuée, vous pouvez aussi supprimer l'affichage de la grille de repérage par la commande : *Affichage, Grille de repérage*

2. Éliminer les parties superflues de la photo

Votre image est redressée mais une partie de l'image a besoin d'être éliminée.

- Effectuer une sélection à l'aide de la souris par un cliquer glisser qui élimine le poteau et les parties blanches de la photo (si le fond est blanc).

Vous pouvez créer une **sélection personnalisée** pour obtenir un rapport 4/3 comme la photo d'origine.

Pour personnaliser une sélection :

La sélection étant effectuée, commande : *Sélection, Adapter le rapport*. Cliquer sur 4:3.

- Commande : *Image, Recadrer*.



Suggestions :

- **Retoucher** cette photo avec l'outil *Tampon de clonage*, par exemple.

Rappel : (voir le document : **Fiche 5 : Tampon de clonage**)

- Cliquer sur l'outil *Tampon de clonage*.
- Appuyer sur la touche *Ctrl* et cliquer sur la partie de la photo à reproduire.
- Lâcher la touche *Ctrl*.
- Cliquer, glisser sur la partie à modifier.

- **Enregistrer la photo recadrée sous un autre nom.**