



Installation du logiciel *PhotoFiltre*

PhotoFiltre est un logiciel de retouches photo gratuit. Il est simple d'utilisation et téléchargeable par Internet. La dernière version en date de 17/01/2008 est la version 6.3.1.

1. Télécharger le logiciel *PhotoFiltre*

La méthode de téléchargement la plus classique est d'aller sur le site : <http://photofiltre.free.fr/>

Sur la page d'accueil de *PhotoFiltre*, cliquer sur le lien *Français* :

Ce lien dirige vers une page *News*.

Cliquer sur *Téléchargements*, lien situé sur la colonne de gauche.

Le fait de cliquer sur le lien *Téléchargements* ouvre une page *Téléchargements*.

Nous sommes intéressés par *PhotoFiltre* et spécialement la version française.

Cliquer sur le lien *Version française* :

Une fenêtre *Windows : Téléchargement de fichier* s'affiche à l'écran vous donnant 3 choix : *Exécuter*, *Enregistrer*, *Annuler* pour le fichier *pf-setup.exe*.

Pour mieux contrôler l'installation, et conserver le fichier téléchargé, cliquer sur *Enregistrer*.

La fenêtre *Enregistrer sous* s'affiche à l'écran.

Cliquer sur la flèche basse à droite de l'encadré *Enregistrer dans* pour pouvoir ouvrir une liste de choix déroulante. Choisir le dossier d'enregistrement.

Créer si besoin un nouveau dossier pour enregistrer ce fichier en cliquant sur l'icône *Créer un nouveau dossier*.

Renommer si besoin ce *Nouveau dossier*.

Cliquer sur *Enregistrer*.

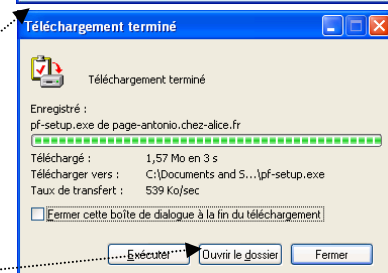
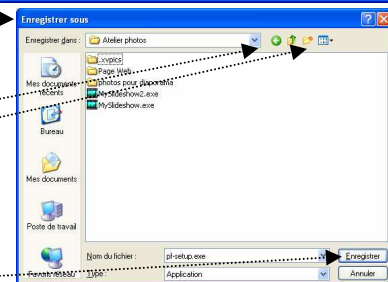
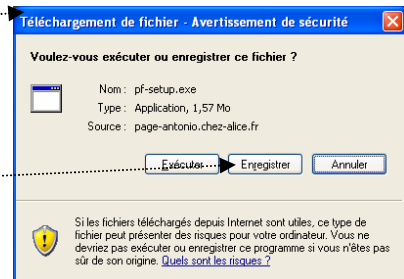
Selon votre système de connexion le temps de téléchargement est plus ou moins long.

Avec l'ADSL (2 Mo), pour ce fichier de 1,57 Mo, il faut 3 secondes

Une fenêtre vous informe que le téléchargement est terminé.

Cliquer sur le bouton *Ouvrir le dossier* pour vérifier que le fichier téléchargé est présent dans le dossier indiqué dans la fenêtre d'information.

Vous avez enregistré un fichier dont le nom est *pf-setup.exe* qui va vous permettre d'installer le programme correspondant : *PhotoFiltre*.



2. Installer l'application :

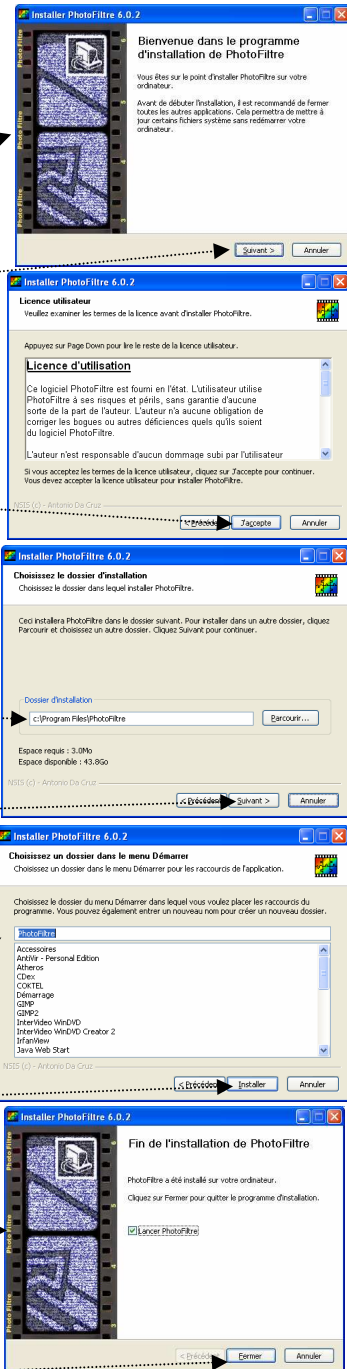
- Fermer toutes les applications ouvertes sur votre PC.
- Ouvrir *l'Explorateur Windows*
- Ouvrir le dossier contenant le fichier *pf-setup.exe* téléchargé en 1.
- **Double-cliquer** sur *pf-setup.exe* pour installer l'application.
- La fenêtre ci-contre s'affiche à l'écran.
- Cliquer sur *Suivant*

- La fenêtre ci-contre s'affiche. Cliquer sur *J'accepte*

- La fenêtre ci-contre s'affiche à l'écran. *PhotoFiltre* vous propose de s'installer dans le dossier *Program Files*. Vous pouvez accepter
- Cliquer sur *Suivant*

- La fenêtre ci-contre s'affiche. *Windows* vous propose un nom pour le dossier dans lequel sera installé *PhotoFiltre*. Vous pouvez accepter le nom proposé : *PhotoFiltre*.
- Cliquer sur *Installer*

- Lorsque l'installation est terminée la fenêtre ci-contre s'affiche.
- Cliquer sur *Fermer* pour fermer la fenêtre.



L'installation est terminée. *PhotoFiltre* est prêt à fonctionner et se lance.

POUR ALLER PLUS LOIN ... FACULTATIF

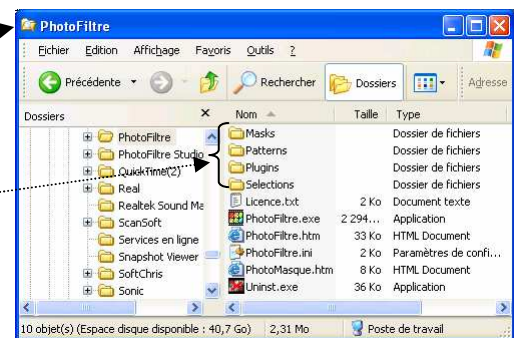
La méthode de téléchargement de *PhotoFiltre* décrite ci-dessus vous permet d'installer la dernière version de *PhotoFiltre*.

Lors de l'installation, *PhotoFiltre* s'installe, par défaut, dans le dossier *Program Files* de votre disque dur.

Le dossier *PhotoFiltre* contient alors les fichiers indispensables au fonctionnement de l'application dont le fichier *PhotoFiltre.exe* mais aussi 4 sous-dossiers : **Masks**, **Patterns**, **Plugins** et **Sélections**.

Leur contenu peut être complété par des téléchargements, principalement sur la page <http://www.photofiltre-studio.com/plugins/plugins.php> du site : www.photofiltre.com.

Voir la **Fiche 17** : *Les plugins de PhotoFiltre. Généralités* et voir la **Fiche 20** : *Décompression et installation des modules et autres utilitaires complémentaires*



A SAVOIR : IMPORTANT

Lorsqu'une nouvelle version du produit est disponible, effectuer les mêmes manipulations que celles indiquées ci-dessus. La nouvelle version installée écrasera la précédente tout en conservant vos paramètres et les téléchargements complémentaires.