

## Les Plugins (ou Modules) Généralités

### Définition à connaître

#### Plugin (ou plug-in), ou Module.

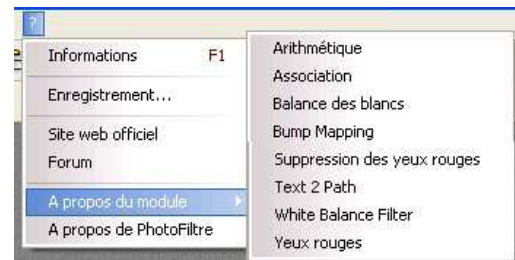
**Extension** à une application qui vient se loger dans l'application elle-même. Une fois installé, on peut utiliser le plugin de façon tout à fait transparente. Certaines applications disposent de plusieurs centaines de plugins.

#### Différents Plugins disponibles et propres à *PhotoFiltre* et *PhotoFiltre Studio*

- **Les modules de type *Filtre*** comme *Balance des Blancs*, *Coller Dedans*, *Corne*, *Bump mapping*, *Gravure*, *Lentille*, *Yeux rouges*. Disponibles uniquement en mode 16 millions de couleurs, sans transparence, ils s'appliquent à la **sélection** de l'image en cours. Ils sont placés dans le menu : *Filtre*, *Module externe*.
- **Les modules de type *Image*** comme *Effet miroir*, *Text 2 Path*. Disponibles quels que soient le nombre de couleurs et la transparence, ils s'appliquent à l'**image entière** en cours. Ils sont placés dans le menu : *Image*, *Module externe*.
- **Les modules de type *Importation*** comme *Capture*  
Destinés aux fonctions d'importation ils sont toujours disponibles (avec ou sans image). Ils sont placés dans le menu : *Fichier*, *Importation*.
- **Les modules de type *Exportation*** comme *Jpeg 2000*, *Fractionnement HTML*.  
Destinés aux fonctions d'exportation de l'image en cours, ils sont placés dans le menu : *Fichier*, *Exportation*.
- **Les modules de type *Outils*** comme *Arithmétique*  
Ils sont destinés aux fonctions qui ne peuvent pas être classées dans les types ci-dessus. Ils sont placés dans le menu : *Outils*, *Module externe*.

Au 24/08/2010, les sites de *PhotoFiltre* et *PhotoFiltre Studio* proposent 34 modules (*plugins*). Leur installation n'est pas nécessaire au bon fonctionnement de ces deux logiciels mais les complète.

Pour le téléchargement et l'installation des plugins voir la fiche **f17\_0\_plugin\_pf\_install.pdf**

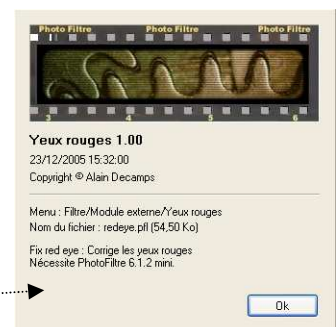


### Liste des Plugins installés dans *PhotoFiltre* ou/et *PhotoFiltre Studio*

Il est intéressant de connaître en une seule manipulation la liste des plugins installés dans l'application. Ceci se fait par l'activation de la commande : **?, A propos du module**.

A partir de cette liste affichée il est possible d'obtenir une information pour chaque module installé en cliquant sur le nom d'un module.

Cliquer par exemple sur le module *Yeux rouges*, une fenêtre d'information s'affiche à propos de ce module sélectionné



#### Facultatif :

Dans *PhotoFiltre* et *PhotoFiltre Studio*, par la commande : *Affichage*, *Barre des modules*, chaque module, jusqu'à concurrence de 20 modules installés chaque module est identifié par une icône permettant un accès direct à ce module

Dans le cas où les 34 modules sont installés, seuls les 20 premiers seront affichés. Par la commande : *Outils*, *Préférence*, *Barre de modules externes* il est possible de cocher les modules à afficher (toujours jusqu'à concurrence de 20 modules).

