



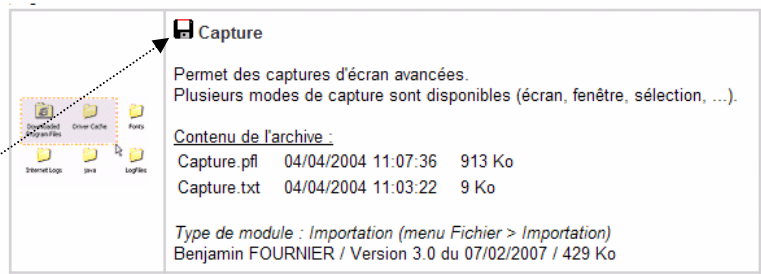
Capture d'écran Plugin à installer dans *PhotoFiltre*

LE PLUGIN CAPTURE

PhotoFiltre permet l'installation d'un **Plugin Capture** (auteur **Benjamin Fournier**) qui est très performant pour obtenir des captures d'écran variées.

Rappel de la définition d'un Plugin (ou plug-in)

Extension à une application qui vient se loger dans l'application elle-même. Une fois installé, on peut utiliser le plugin de façon tout à fait transparente. Certaines applications disposent de plusieurs centaines de plugins.



Manipulation préliminaire

Si le **Plugin Capture** n'a pas été installé (voir la **Fiche 17** et le **PhotoFiltre Plugins Pack** de Heis Spiter), il faut télécharger le fichier *Captures.zip* à l'adresse : <http://www.photofiltre-studio.com/plugins/plugins.php> (Page *Plugins*) et le décompresser dans le dossier *C:/Program Files/Photofiltre/Plugins* de votre disque dur.

Voir la **Fiche 17** pour plus de détails.

Redémarrer *PhotoFiltre* pour charger le module. Désormais, ce module *Capture d'écran* sera accessible par la commande : *Fichier, Importation*.

LE MODULE *Capture d'écran* PAR L'EXEMPLE

A. Capture d'une fenêtre, le pointeur de la souris compris

NOTE :

Le seul avantage de cet exercice par rapport à la combinaison de touches **ALT + Imp écran** (voir la **Question 10** à l'adresse http://duson.perso.sfr.fr/Details/fiches_faq.html) est la possibilité de capturer le **pointeur** de la souris.

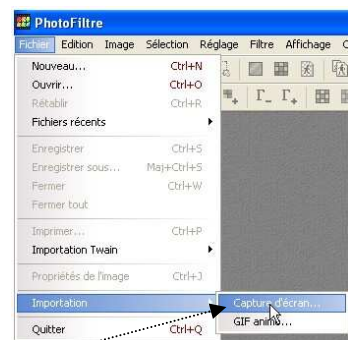
L'exemple choisi sera l'affichage du contenu d'un dossier dans *l'Explorateur Windows*.

ACTE 1

1. Lancer *l'Explorateur Windows* (par la combinaison de touches : **touche windows + E**, par exemple).
2. Rechercher, dans le volet gauche, le dossier nommé *Photos pour exercices*. Ouvrir ce dossier. Son contenu s'affiche dans le volet de droite. C'est ce contenu que vous souhaitez capturer.

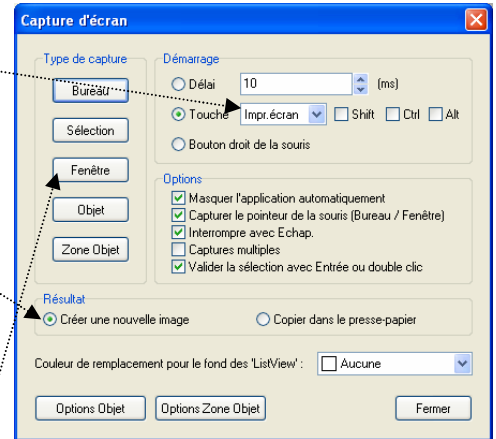
ACTE 2

1. Lancer *PhotoFiltre* par un double-clic sur le raccourci de *PhotoFiltre* placé sur le *Bureau*.
Note : si le bureau est masqué, cliquer sur l'icône *Afficher le Bureau* de la *Barre des tâches de Windows* (à côté du bouton démarrer).
2. Commande : *Fichier, Importation, Capture d'écran...* La fenêtre *Capture d'écran* s'affiche à l'écran.



3. Effectuer les réglages.

- Dans l'encadré *Démarrage*, cocher *Touche* et garder sélectionné la touche *Imp. Ecran* dans la liste déroulante.
- Cocher les mêmes *Options* que celles indiquées sur la photo d'écran ci-contre. Ne pas oublier de cocher les options : *Capturer le pointeur de la souris* et *Masquer l'application automatiquement*.
- Dans l'encadré *Résultat* cocher : *Créer une nouvelle image*. Après la capture, *PhotoFiltre* crée une nouvelle image directement exploitable.
- Dans l'encadré *Type de capture*, cliquer sur le bouton *Fenêtre*.



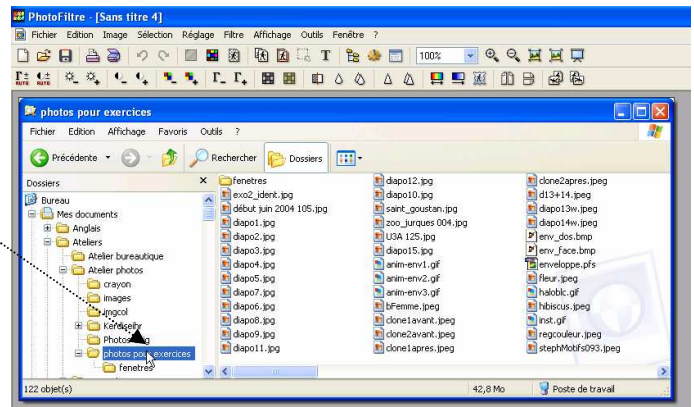
4. La fenêtre de l'application *PhotoFiltre* est masquée instantanément.

5. Si la *Fenêtre de l'Explorateur Windows* ne s'affiche pas à l'écran, cliquer sur son icône dans la *Barre des tâches* de Windows. Cliquer sur la *Barre de titre* de la fenêtre de l'Explorateur Windows pour l'activer. Placer le pointeur de la souris sur le dossier *Photos pour exercice* (volet gauche).

6. Appuyer sur la touche *Imp. Écran*

7. *PhotoFiltre* affiche à nouveau la boîte de dialogue *Capture d'écran*. Cliquer sur *Fermer*. *PhotoFiltre* affiche l'image du contenu de votre dossier avec, en plus, le **pointeur** de la souris.

8. Enregistrer cette image si vous souhaitez l'exporter.



B. Capture d'une sélection dans une page affichée à l'écran

L'exemple choisi sera la capture d'une sélection dans une *page Web* en cours de navigation, sur *Internet*.

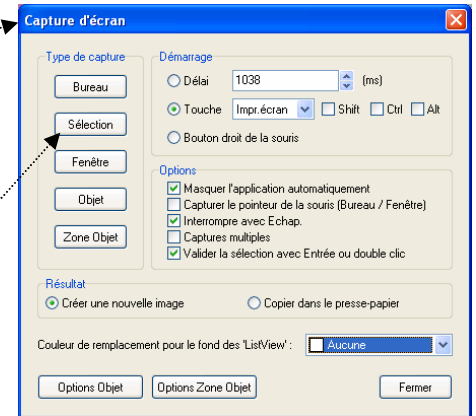
ACTE I

1. Lancer *Internet Explorer* (ou un autre navigateur *Internet*) connectez-vous à *Internet*.
2. Taper l'adresse : <http://www.photofiltre.com>. La page d'accueil de *PhotoFiltre Studio* s'affiche à l'écran.



ACTE II

1. Lancer *PhotoFiltre* pour afficher la fenêtre *Capture d'écran*.
2. Effectuer les réglages, les mêmes que pour l'exemple A. Remarque : la capture du pointeur de la souris n'est pas possible avec une sélection, inutile donc de cocher cette option. Ne pas oublier de cocher les options : *Masquer l'application automatiquement* et *Valider la sélection avec Entrée ou double-clic*
3. Dans l'encadré *Type de capture*, cliquer sur le bouton *Sélection*. La fenêtre de l'application *PhotoFiltre* est masquée instantanément.
4. Activer la *page Web* ouverte. Si elle ne l'est pas, cliquer sur l'icône de sa fenêtre réduite, dans la *Barre d'état* de *Windows*.
5. Appuyer sur la touche *Imp. écran*.
Point délicat : Le pointeur de la souris s'affiche sous forme de croix sur la page Web. Cliquer, glisser pour délimiter la partie à garder en copie d'écran.
6. Double-cliquer sur la sélection pour valider.
7. *PhotoFiltre* affiche à nouveau la boîte de dialogue *Capture d'écran*. Cliquer sur *Fermer*.
8. La sélection de la page Web s'affiche dans *PhotoFiltre*, sous forme d'image. Enregistrer si nécessaire.



NOTE IMPORTANTE : pour créer une capture d'écran dans *PhotoFiltre*, il faut ouvrir une deuxième session de *PhotoFiltre* pour créer la *Capture*.

CONCLUSION

Les deux exemples décrits correspondent aux utilisations les plus courantes.

Ce module offre d'autres choix, d'autres options.

Voir le fichier *Capture.txt* installés par défaut dans le dossier

C:/Program Files/ Photofiltre/ Plugins

de votre disque dur lors de l'installation de ce plugin. Ce fichier est fourni par l'auteur du plugin pour vous aider à utiliser au mieux les possibilités de celui-ci. A vous de les découvrir.

Voir aussi la **Question 10** sur cette page : http://duson.perso.sfr.fr/Details/fiches_faq.html

Voir aussi la **Question 10** sur cette page : http://duson.perso.sfr.fr/Details/fiches_faq.html