

## Plugin Arithmétique

Au 14 août 2010, le site de *PhotoFiltre* et/ou *PhotoFiltre Studio* propose(nt) 34 modules (*plugins*). Leur installation n'est pas nécessaire au bon fonctionnement de *PhotoFiltre* (ou *PhotoFiltre Studio*) mais le complète. Voir la Fiche 17.

### Mise en situation :

*Vous souhaitez créer un effet panoramique de deux photos prises dans un jardin.*

Dans cet exercice nous allons nous intéresser au Module plugin *Arithmétique* et décrire les manipulations pour obtenir la 3<sup>ème</sup> photo à partir des deux premières.



Comme son nom le suggère, le *Plugin Arithmétique* est un module auquel des formules sont associées.

Voici les éléments nécessaires à la réalisation de cet exercice:

1. Téléchargement et installation du plugin *Arithmétique*. Il peut avoir été installé avec tous les plugins de *PhotoFiltre* (et/ou *PhotoFiltre Studio*) grâce au plugin **PhotoFiltre Plugins Pack II**. Voir la Fiche 17.
2. Téléchargement et installation de la formule à insérer dans la boîte de dialogue du plugin *Arithmétique* pour réaliser un *fondus horizontal*.
3. 2 photos : **diapo13w.jpg** et **diapo14w.jpg**. Ces photos disponibles à cette adresse : [http://duson.perso.sfr.fr/Details/photos\\_exos\\_pf.html](http://duson.perso.sfr.fr/Details/photos_exos_pf.html)

### 1. Téléchargement du *Plugin Arithmétique*.

Télécharger le fichier *Arithmetique.zip* sur le site de [www.photofiltre.com](http://www.photofiltre.com) (Page *Plugins*).

Note : Il peut avoir été installé avec tous les plugins de *PhotoFiltre* (et/ou *PhotoFiltre Studio*) grâce au plugin de Heis Spiter. Voir les **Fiche 17 et 20** pour plus de détails.

Décompresser ce fichier (double-cliquer sur celui-ci) et demander **l'extraction** dans le dossier **C:/Program Files/ PhotoFiltre/ Plugins** de votre disque dur (ou **C:/Program Files/ PhotoFiltre Studio X/ Plugins**).

Fermer *PhotoFiltre* (ou *PhotoFiltre Studio*) s'il était ouvert.

Lancer *PhotoFiltre* (ou *PhotoFiltre Studio*).

Désormais ce module est accessible par la commande : *Outils, Module externe*.

## 2. Téléchargement des formules pour le *Plugin Arithmétique*.

*Benjamin Fournier*, sur son site, nous propose un certain nombre de formules pour créer des effets spéciaux dans *PhotoFiltre* dont *l'assemblage fondu horizontal* :

[http://www.ressources-photofiltre.com/pages/formules\\_arithmetiquespag.html](http://www.ressources-photofiltre.com/pages/formules_arithmetiquespag.html)



Double-cliquer sur le bouton *Télécharger ici* de la formule *Assemblage et Fondu horizontal* pour télécharger ce fichier dans un dossier de votre disque dur.

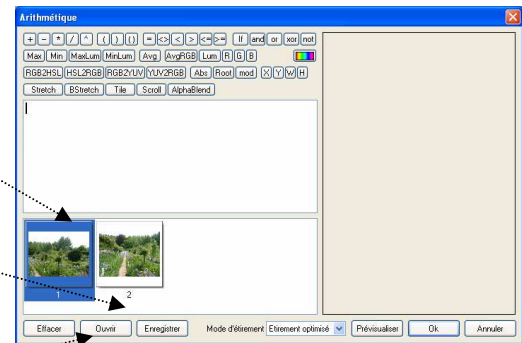
Le téléchargement effectué, dézipper ce fichier dans ce même dossier ou dans le dossier de *PhotoFiltre* pour plus de commodités lors de l'utilisation.

Le fichier décompressé a l'extension **.ari**.

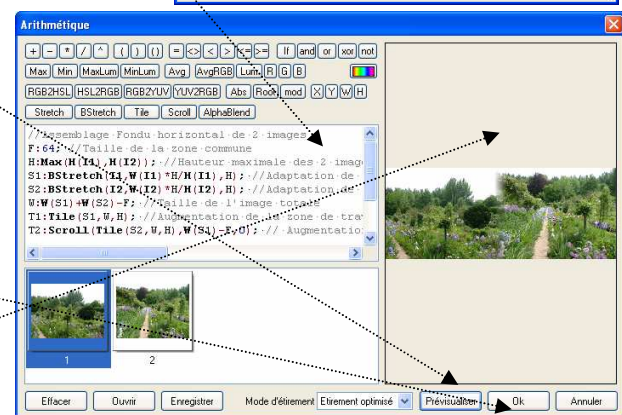
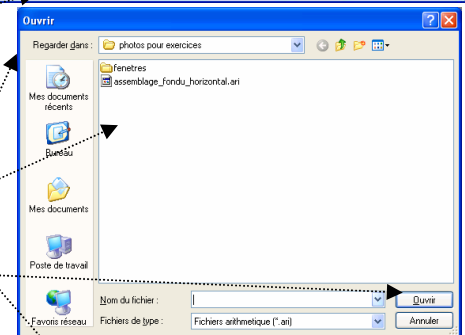
Note : il est enregistré sur la page [http://duson.club.fr/Details/photos\\_exos\\_pf.html](http://duson.club.fr/Details/photos_exos_pf.html)

## 3. Mode opératoire pour obtenir l'assemblage :

- Ouvrir les deux images : **diapo13w.jpg** et **diapo14w.jpg** dans *PhotoFiltre* (ou *PhotoFiltre Studio*)
- Commande : *Outils, Module externe, Arithmétique*.
- La boîte de dialogue *Arithmétique* s'affiche à l'écran, les deux images sont affichées en miniatures. La miniature 1 doit être la diapo14w et la miniature 2 doit être la diapo13w. Si tel n'est pas le cas, effectuer un cliquer-glisser (avec bouton **droit**) pour inverser l'ordre.



- Cliquer sur le bouton *Ouvrir* pour ouvrir une boîte de dialogue intermédiaire et sélectionner le fichier *assemblage\_fondu\_horizontal.ari* téléchargé et décompressé (voir ci-dessus).
- Cliquer sur *Ouvrir*.
- La formule nécessaire à l'assemblage s'affiche dans le cadre texte de la fenêtre.
- Cliquer sur le bouton *Prévisualiser*. Le PC entreprend l'interprétation de la formule chargée. Cela peut être assez long. Attention au poids des images ! (Il se peut aussi que votre PC n'ait pas assez de mémoire pour réaliser ce travail).
- Lorsque la prévisualisation est faite et vous convient, cliquer sur le bouton **OK**. Une nouvelle image a été créée. Vous pouvez l'enregistrer
- **Note** : Le défaut au niveau du collage des bosquets peut être atténué en utilisant l'outil *Tampon de clonage*, voir la Fiche 5.



**POUR ALLER PLUS LOIN AVEC LE PLUGIN ARITHMETIQUE**

Voir l'exercice *Exo 2* : [http://duson.perso.sfr.fr/Telechargt/exo2\\_arithm\\_pf.pdf](http://duson.perso.sfr.fr/Telechargt/exo2_arithm_pf.pdf)

Voir toutes les formules proposées par *Benjamin Fournier* ici : [http://www.ressources-photofiltre.com/pages/formules\\_arithmetiquespag.html](http://www.ressources-photofiltre.com/pages/formules_arithmetiquespag.html).

Voir toutes les formules adaptées par *Tom du Forum de PhotoFiltre* : <http://www.photofiltre-studio.com/forum/viewtopic.php?p=138690#p138690>.