


Module Texte

Motifs sur bloc de texte

APPLICATION D'UN MOTIF PRE-ENREGISTRE par l'exemple

L'image utilisée dans ce premier exemple est **zoo_jurques2.jpg**.

Elle est téléchargeable à l'adresse : <http://duson.perso.sfr.fr/Banque/thumb.html>

1. Lancer *PhotoFiltre*.
2. Ouvrir l'image **zoo_jurques2.jpg**.
3. Effectuer une copie de cette image par la commande : *Image, Dupliquer*.
4. Activer la commande : *Image, Texte...* ou cliquer sur l'icône  de la barre d'outils.

- **Effectuer les réglages dans l'onglet *Texte*** (sélectionné par défaut) :

Police : **Arial**

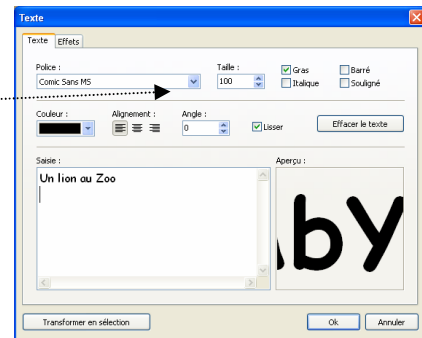
Taille : **100**

Cocher : **Gras**

Alignement : **Centré**

Dans le cadre *Saisie*, saisir le texte : **Un lion au Zoo**, par exemple.

Note : Le choix de la couleur n'a pas d'importance



- **Effectuer les réglages dans l'onglet *Effets*** :

Clic sur l'onglet *Effets* pour le sélectionner:

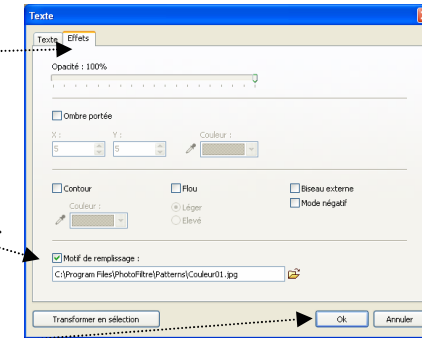
Cocher : **Motif de remplissage**.

Windows affiche une boîte de dialogue *Ouvrir* dans le dossier *Patterns* de *PhotoFiltre*. Dans ce dossier le concepteur de *PhotoFiltre* y a stocké un certain nombre de sélections préenregistrées.

Dans la boîte de dialogue affichée, sélectionner, par exemple, le motif

Couleur01.jpg

Cliquer sur *Ouvrir*



5. Cliquer sur OK dans la boîte de dialogue *Texte*.
Le texte agrémenté du motif s'insère *par défaut* au centre de l'image. Déplacer le texte à l'endroit souhaité sur l'image, à l'aide de la souris ou des touches de déplacement du clavier.

Remarque :

Le fait de garder la touche *Shift* (ou *Maj Temporaire*) enfoncée pendant la manipulation des flèches de déplacement accélère le déplacement de 8 pixels en 8 pixels.

6. Appuyer sur la touche *Entrée* pour valider le texte ou commande : *Edition, Valider le texte*.

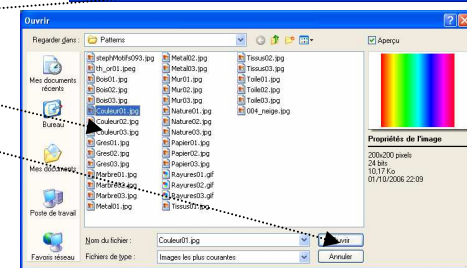
Le résultat attendu

Notes :



Il est possible de créer ses propres motifs.

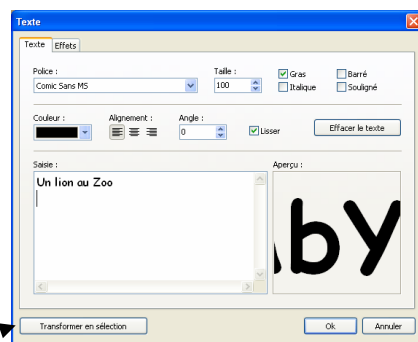
Une fois créés, pour disposer de ces motifs deux possibilités :

- les enregistrer dans le dossier *Patterns* de *PhotoFiltre*.
- les enregistrer dans un dossier du disque dur. Dans ce cas, il faut indiquer le chemin de ce fichier lors de la sélection du motif




APPLICATION D'UN MOTIF PRELEVE DIRECTEMENT SUR L'IMAGE par l'exemple

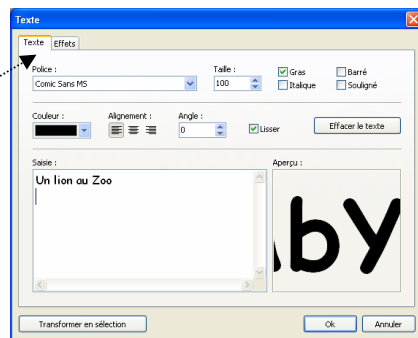
1. Lancer *PhotoFiltre*.
2. Ouvrir l'image **zoo_jurques2.jpg**.
3. Effectuer une copie de cette image par la commande : *Image, Dupliquer*.
4. Activer la commande : *Image, Texte...* ou cliquer sur l'icône  de la barre d'outils.
5. Effectuer les réglages dans l'onglet *Texte* (sélectionné par défaut) :
 - Police* : **Arial**
 - Taille* : **100**
 - Cocher* : **Gras**
 - Alignement* : **Centré**
 Dans le cadre *Saisie*, saisir le texte : **Un lion au Zoo**, par exemple.
6. Cliquer sur le bouton : *Transformer en sélection*
 Le texte : *Un lion au Zoo* s'affiche sous forme de sélection.
 Cette sélection s'affiche au centre de l'image.;
 Vous avez deux possibilités pour déplacer ce texte sur l'image pour choisir le motif :
 - soit placer le pointeur de la souris à l'intérieur des pointillés entourant le texte inséré, le pointeur se transforme en tête de flèche dirigée vers la gauche.  Cliquer, glisser.
 - soit utiliser les flèches de direction du clavier.
7. Commande : *Edition, Copier*.
8. Commande : *Sélection, Masquer la sélection*.
9. Commande : *Edition, Coller*.
 Le collage peut être déplacé à l'endroit où vous le souhaitez en effectuant les mimes manipulations que celles décrites en 6.
10. Commande : *Edition, Valider le collage* (ou appuyer sur la touche *Entrée*).
 Le texte avec un motif prélevé sur l'image est collé sur l'image



APPLICATION D'UN MOTIF PRELEVE SUR UNE AUTRE IMAGE par l'exemple

Les images utilisées dans cet exemple sont : **zoo_jurques2.jpg** et **zoo_jurques3.jpg**
 Elles sont téléchargeables à l'adresse : <http://duson.perso.sfr.fr/Banque/thumb.html>

1. Lancer *PhotoFiltre*.
2. Ouvrir les images **zoo_jurques2.jpg** et **zoo_jurques3.jpg**
3. Effectuer une copie de ces images par la commande : *Image, Dupliquer*
4. Par le menu *Fenêtre*, activer l'image **zoo_jurques2.jpg**
5. Commande *Image, Texte...* ou cliquer sur l'icône  de la barre d'outils.
 - Effectuer les réglages dans l'onglet *Texte* (sélectionné par défaut) :
 - Police* : **Arial**
 - Taille* : **100**



Cocher : Gras

Alignement : Centré

Dans le cadre *Saisie*, saisir le texte : **Un lion au Zoo**, par exemple.

6. Cliquer sur le bouton : *Transformer en sélection*

Le texte : *Un lion au Zoo* s'affiche sous forme de sélection (situation identique à l'exemple précédent en 6.)

7. Commande : *Sélection : Copier la forme*

8. Par le menu *Fenêtre*, activer l'image **zoo_jurques3.jpg**

9. Commande : *Sélection : Coller la forme*

Cette sélection s'affiche au centre de l'image. La déplacer sur l'image pour copier le motif qui vous convient soit, avec la souris, soit à l'aide des touches de déplacement;

10. Lorsque vous avez choisi le bon endroit pour copier le motif (conseil : placer la sélection sur l'herbe verte), commande : *Edition, Copier*

11. Par le menu *Fenêtre*, activer l'image **zoo_jurques2.jpg**

Si une sélection est toujours active appuyez sur la touche *Echap* pour la supprimer

12. Commande : *Edition, Coller*

13. Déplacer le collage à l'endroit souhaité

14. Commande : *Edition, Valider le collage* ou appuyer sur la touche *Entrée* pour fixer le texte collé.

15. Enregistrer l'image (avec le texte collé) sous le nom de votre choix.



Voir aussi la **Fiche 16**, sur l'utilisation des *Motifs* dans *PhotoFiltre* :
http://duson.perso.sfr.fr/Telechargt/f16_motifs_pf.pdf