



Création rapide d'un cadre avec le plugin *Coller dedans*

L'exercice décrit ci-dessous va nous permettre de créer très rapidement un cadre autour d'une photo à l'aide du Plugin *Coller dedans* de Benjamin Fournier. (Voir la **Fiche 17_4** à la page : <http://duson.perso.sfr.fr/Details/photof.html>).

La photo utilisée pour réaliser cet exercice est la photo **zoo_jurques_004.jpg**. Elle est téléchargeable sur le site Internet, à la page :

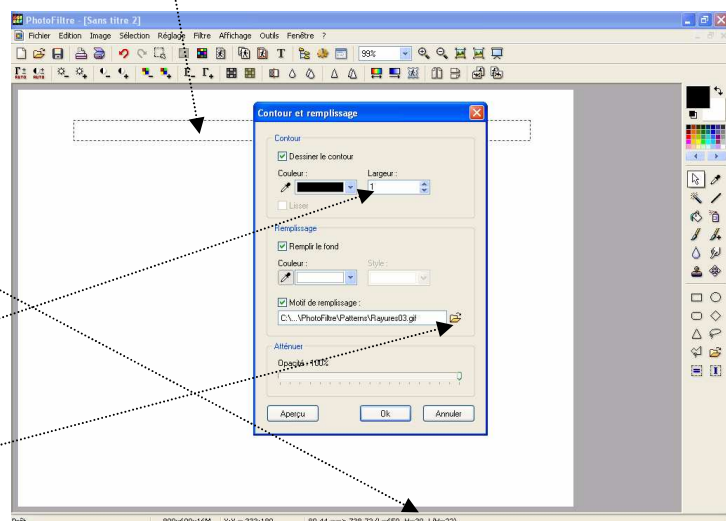
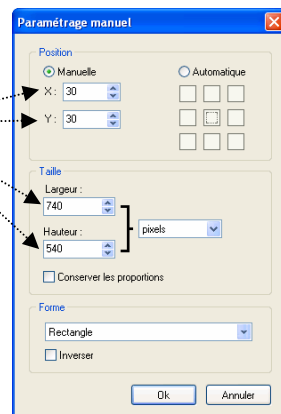
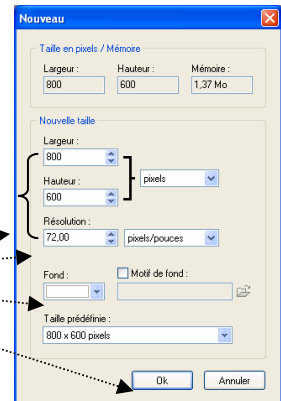
http://duson.perso.sfr.fr/Details/photos_exos_pf.html

Mode opératoire

1. Lancement de *PhotoFiltre* par la méthode habituelle.
2. **Création de l'image sur laquelle seront collés le cadre et la photo à encadrer.**
 - Créer une nouvelle image, par la commande : *Fichier, Nouveau*.
 - Dimensions de 800 x 600, proposées par défaut, à l'ouverture.
 - *Fond* : blanc. *Résolution* : 72 pixels par pouce. OK*PhotoFiltre* a nommé cette image [*Sans titre 1*].
 - Tracer une sélection rectangulaire de 740 x 540 sur cette nouvelle image.

Note : Ces dimensions ne sont pas prises au hasard, elles vont permettre d'obtenir une image finale de 800 x 600 respectant le format 4/3 des photos APN la largeur de cadre choisie étant de 30 (voir plus loin en 3.).

Pour vous aider à obtenir cette sélection exactement, aidez-vous de la commande : *Sélection, Paramètre manuel* avec X=30 et Y=30. OK
 - Activer la commande : *Sélection, Centrer la sélection, Dans l'image*.
3. **Création de l'image à coller autour de la photo.** C'est cette image qui servira à créer le cadre.
 - Créer une nouvelle image par la commande : *Fichier, Nouveau*.
 - Dimensions de 800 x 600, proposées par défaut, à l'ouverture
 - *Fond* : blanc.
 - OK*PhotoFiltre* a nommé cette image [*Sans titre 2*].
 - Tracer une **sélection rectangulaire**, d'une hauteur de **30**, plus longue que large, mais peu importe sa longueur pour cet exercice. Pour tracer une hauteur exacte de **30**, aidez-vous des indications données par la *Barre d'état*. (Voir la *Fiche 2*, page 5). Si votre souris n'est pas souple, utiliser la commande : *Sélection, Paramétrage manuel*. Fixer au moins 10 pour X, le point de départ, peu importe Y. OK.
 - La sélection étant tracée, commande : *Edition, Contour et remplissage*.
 - Conserver le *Contour Noir*, de **1** pixel proposé par défaut
 - Cocher *Remplir le fond*
 - Cocher *Motif de remplissage* et sélectionner *Rayure03.gif*.
 - Cliquer sur *Ouvrir*. OK



- Copier cette bande colorée par une des méthodes proposées pour la copie (exemple : clic droit sur la sélection, cliquer sur *Copier*).
4. Par le menu *Fenêtre* activer l'image [*Sans titre 1*].

- Commande : *Filtre, Module externe, Coller dedans*.

- Dans l'encadré *Taille de l'image (pixels)* les dimensions de l'image sont indiquées. Peu importe la *Largeur*, mais pour notre exercice, il est nécessaire que la *Hauteur* soit bien de **30**.

Effectuer les réglages suivants :

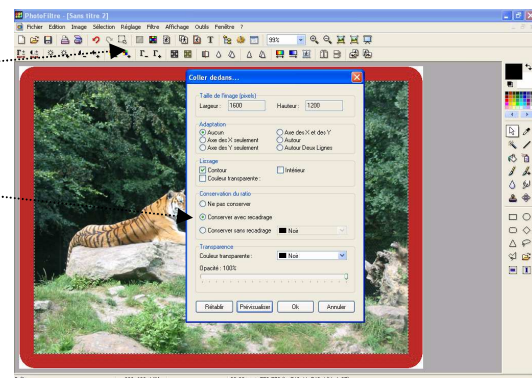
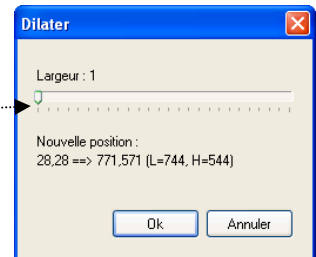
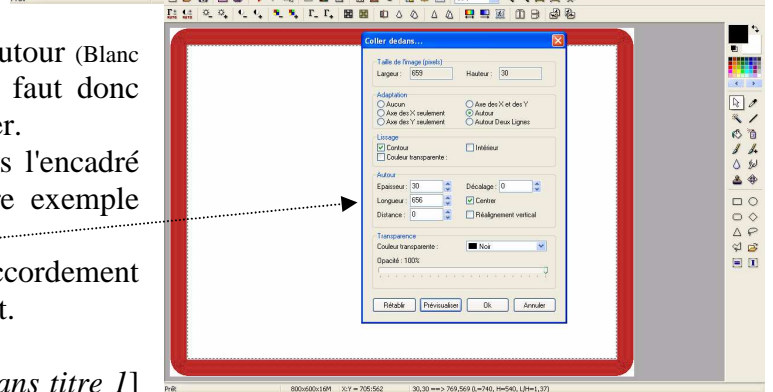
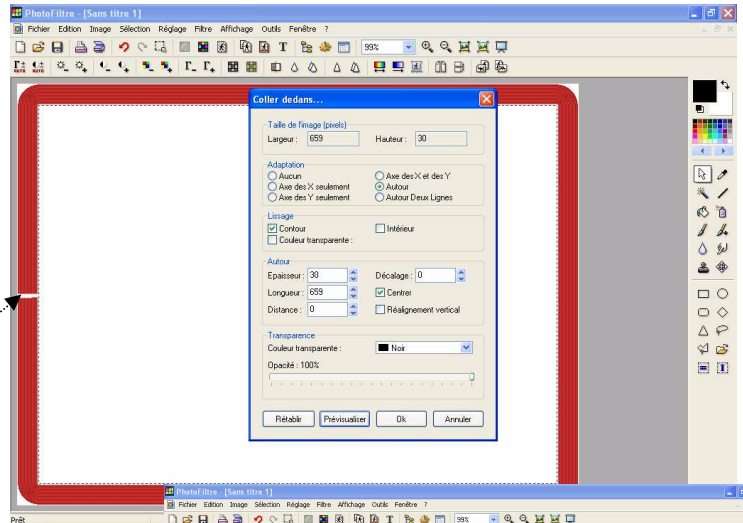
- Dans *Adaptation*, cocher *Autour*. Vous pouvez constater que la *Longueur* figurant dans le paramètre *Autour* est la même que la *Largeur* de l'image.
- Dans *Autour*, cocher *Centrer*.
- Cliquer sur *Prévisualiser*. Il existe un espace au niveau du raccordement de la bande collée autour (Blanc si la couleur de transparence est Noir). Il faut donc modifier un paramètre pour corriger.
- Diminuer le paramètre *Longueur* dans l'encadré *Autour* de 2 ou 3 pixels. Dans notre exemple nous sommes passés de 659 à 656.....
- Cliquer sur *Prévisualiser*. Le raccordement de la bande collée autour est parfait.
- Cliquer sur OK.

La sélection effectuée dans l'image [*Sans titre 1*] est encadrée. L'image finale est 800 x 600. Vous pouvez le vérifier dans la *Barre d'état*. La sélection est toujours présente, mais elle est légèrement en retrait de l'encadrement, il faut l'augmenter.

- Commande : *Sélection, Dilater ...* Vous pouvez choisir 1 ou 2 pixels à l'aide du curseur. OK.....

5. Ouvrir l'image : **zoo_jurques_004.jpg** par la commande : *Fichier, Ouvrir*.

- Commande : *Edition, Copier*.
- Par le menu *Fenêtre* activer l'image [*Sans titre 1*]
- Commande : *Filtre, Module externe, Coller dedans*.
- Effectuer les réglages :
 - Dans *Adaptation*, cocher *Aucun*.....
 - Dans l'encadré *Conservation du ratio*, cocher : *Conserver avec recadrage*.....
- Cliquer sur *Prévisualiser*. Si le résultat vous convient, cliquer sur OK.
- Appuyer sur la touche *Echap* pour supprimer la sélection.



Note importante concernant l'image obtenue. L'image obtenue n'a pas une résolution suffisante pour un bon résultat à l'impression en 15x10, mais adéquate pour un affichage sur écran. Si vous souhaitez encadrer une image destinée à l'impression, vous devrez modifier les dimensions des images créées en 2. et en 3. en fonction de vos souhaits finaux.