
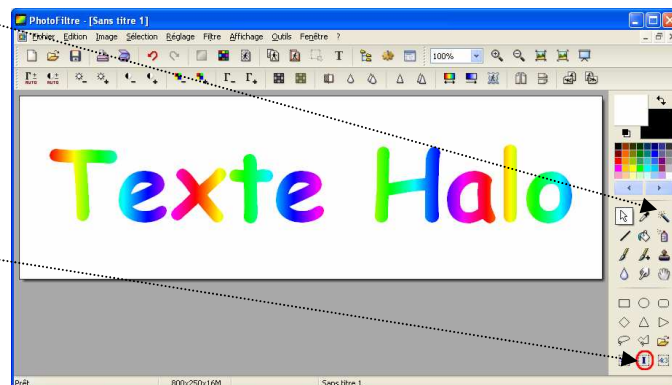
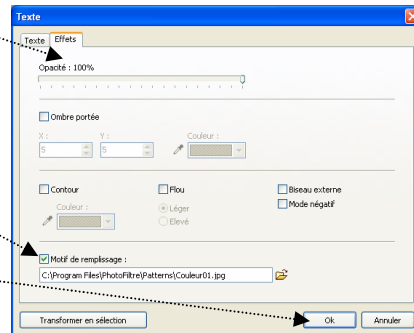
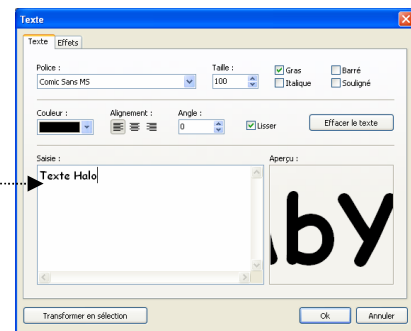
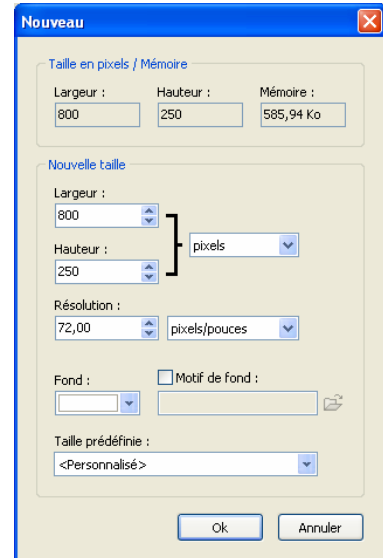


Module Texte Halo autour du texte.

APPLICATION D'UN HALO sur un bloc de texte
par l'exemple

- Lancer *PhotoFiltre*.
- Commande : *Fichier, Nouveau*.
 - Largeur* : **800** (pixels)
 - Hauteur* : **250** (pixels)
 - OK
- Activer la commande : *Image, Texte...* ou cliquer sur l'icône  de la barre d'outils.
 - Effectuer les réglages dans l'onglet *Texte*** (sélectionné par défaut) :
 - Police* : **Arial**
 - Taille* : **100**
 - Cocher* : **Gras**
 - Alignement* : **Centré**
 - Dans le cadre *Saisie*, saisir le texte : **Texte Halo**, par exemple.
 - Effectuer des réglages dans l'onglet *Effets*** :
 - Clic sur l'onglet *Effets* pour le sélectionner.
 - Cocher* : **Motif de remplissage**.
 - Windows* affiche une boîte de dialogue *Ouvrir* dans le dossier *Patterns* de *PhotoFiltre*. Voir la Fiche 10_1.
 - Dans la boîte de dialogue affichée, sélectionner, par exemple, le motif ***Couleur01.jpg***
 - Cliquer sur *Ouvrir*
 - Cliquer sur OK
- Appuyer sur la touche *Entrée* pour valider le texte ou commande : *Edition, Valider le texte*.
- Sélectionner l'outil *Baguette magique* de la *Palette d'outils* puis cliquer sur le fond blanc de l'image pour le sélectionner.
- Sélectionner l'*Outil Sélection* de la *Palette d'outils*, puis l'option *Inverser* pour sélectionner le texte inséré (ou commande : *Sélection, Inverser*).

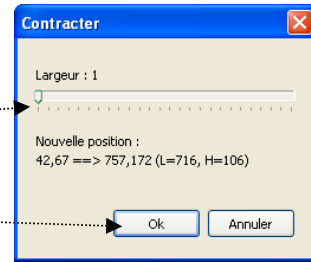


7. *Texte Halo* étant sélectionné, pour améliorer le résultat final effectuer une contraction de cette sélection d'une valeur de 1 (pixel).

Commande : *Sélection, Contracter*.

Déplacer le curseur sur la règle à 1

OK



8. *Texte Halo* étant toujours sélectionné activer la commande : *Filtre, Esthétique*.

Contour progressif

Largeur : 20

Couleur : Noir

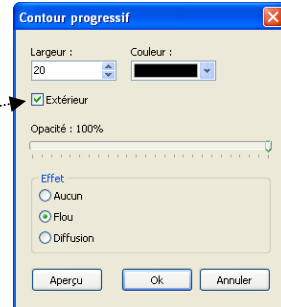
Opacité : 100 %

Effet: Flou

Cocher : *Extérieur*

Cliquer sur *Aperçu*

Cliquer sur OK si le résultat vous convient



9. Appuyer sur la touche *Echap* pour supprimer la sélection



Amélioration du résultat

Dans notre exemple, le texte inséré contient des parties blanches visibles, à l'intérieur du **e**, du **a** ou du **o**

Pour corriger lettre après lettre:

clic sur l'outil *Baguette magique*,

clic sur la partie blanche à modifier

appuyer sur la touche *Suppr* du clavier

appuyer sur la touche *Echap* pour supprimer la sélection